

Parare Domino Plebem Perfectam

A lokisetse Morena Sechaba se phethehileng (Luka 1,17)

# Moeletsi oa Basotho

www.moeletsoabasotho.co.ls

Machesetsa  
o kena  
lipakeng



5

Basotho ba  
boee sekoele  
-Seotsanyana

6



Unite e kena  
lieteng tsa  
Basotho

7

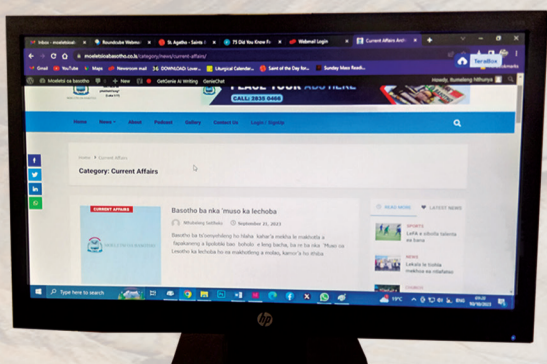


3

# MOLEKO O HLAPA MATSOHO

www.moeletsoabasotho.co.ls

Moeletsi oa Basotho



Re se re fumaneha ho marangrang

Email: newsroom@moeletsoabasotho.co.ls  
Tel: +266 28350466/ Whats app: 62600983

# MOELETSI

## Moruo oa Lesotho o theohile

### Tšeliso Thakholi

### Sello sa tsuonyana se hlomole phakoe

Sesotho se re ha ho lenyeloi le lirotsoana, ha ho tjaka tlhoka koli etsoe e khoptjoe e le maoto-mane. Feela joale ekare 'Muso oa Lesotho o so khoptjoe le moo ho ka thoeng o lokela ho loma bobebe teng. Ka chebo ea mahlo tšepo ea sechaba ho ona e ntse e qepha motsotso le motsotso.

Haufinyane mona o no tšepisa hore libukana tsa ho eta li se li fumaneha, eaba batho ba nka ka sekaja ho ea teng ba nt'o khutla tšiba ho lla ka tse mahafing. Likhoeling tsa ho feta mohiri o ile a baleha basebetsi femeng e 'ngoe Maputsoe, 'muso oa etsa tšepiso ho basebetsi. Tšepiso eo ha e ka eaba ea molomo feela hobane ho ile ha fihla mohiri e mong ea ileng a bontša ka liketso ka ho fa basebetsi chelete e nyane eo ba ileng ba e thabela haholo kaha ba ne ba se ba robala ba itsosa le malapa a bona.

Kajeno ho so e-na le qaka lipakeng tsa basebetsi le mohiri enoa hoo basebetsi ba utloang ba hopola eane oa pele hobane enoa o theotse meputso ea bona ho tloha ho M2, 700.00. Ba hlalosa hore ba iphumana ba se ba lokela ho phelisa malapa a bona ka moputso oa M100.00. Ntho e utloisang bohloko ho feta tsohle ke hore letona le ikarabellang le re basebetsi bana ba leleko e ha ba loanela litokelo tsa bona. Hoo ho bolela hore letona le khotsofaletse maemo a hore Basotho ba sebetse joaloka makhoba? Nakong ea boiketo ba likhetho tse akaretsang mokha o eteletseng puso pele hara litšepiso tseo o ileng oa li etsa ke ho lokisa maemo a lifeme, empa ka bomalimabe ke ona o a nyotobetsang le ho feta. Ba o khethile ba o tšepa hore o tla tla ka liphetho tse molemong oa sechaba feela ho shebahala lekanyane ho phela liretse.

Moetapele oa Mokha oa Sechaba sa Basotho (BNP) o entse boitlamo ba ho bona hore o sebetse litaba tsena tse sa jeseng litheohelang. Basotho bano ba se ba behile tšepo ea bona ho eena hobane 'muso ke oo o ba qhaletse matsoho. Mohlomphehi Machesetsa Mofomebe o re o tla ngolla Komiti ea Likamano le Sechaba hore e ke e shebe maemo ana, 'me tseo tsohle o tla etsa ka litšenyehelo tsa hae. Basebetsi bona o tla ba thusa ho fumana akhente e tla ba buella Makhotleng a Molao hobane litaba tsena ha li sa hloka lipuisano. Hoa khothatsa ho bona hore ho na le baetapele ba khathallang sechaba, ba eelloang hore ba moo ho se sebeletsa kaha be khethiloe ke sona. E se eka moetapele enoa a ka phethahatsa litaba tsena 'me basebetsi bana ba abeloa toka, re khathetse ke basebetsi ba lifeme ba lulang ba lla ka bahiri ba bona.

Ka lehlakoreng le leng baetapele ba bang ba mekha ea lipolotiki ba ngongorehile ke tsela eo 'muso o sebetse litaba ka eona, hobane ho bonahala o sa nkele lithoko tsa sechaba hloohong. Se bonahalang ke hore feela ba pusong ba shebile ho itlotlisa le ho ithuisa ka matlotlo a sechaba. Lintlha tsa bohlokoa tse kang litlolo tsa molao tse lokelang ho sebetsoa kapele-pele ha li sebetsoe, ho feta moo ho fetisoa melao e khahlanong le meetlo le litloaelo tsa Basotho, eo ho totobetseng hore Basotho ba khahlanong le eona. Ka lebaka feela la ho sheba chelete, 'me sena se tšehisa Basotho ka lichaba tse ling.

Motho a ka etsa moralo e hlakileng empa joale nako eo a seng a lokela ho phethahatsa tseo tsohle ho ba le liqholotso tseo a sitoang ho li qoba kaha a sa li lokisetsa. Ba pusong ha joale ha ba ntse ba etsa litšepiso nakong eo ba iketelang likhetho ba ne ba sa tsebe liqholotso tse ba tobileng, empa ba se ba nkile nako e telele ba le pusong ba lokela hore ba se ba na le maoala le maqiti a hore na ba li hlola. Ka hona ke boipiletso hore sello sa tsuonyana se mpe se hlomole phakoe, 'muso o arabele lillo le lingongoreho tsa sechaba se o khethileng ka tšepo. Nakong ena ba ke ba mamele matsoalo a bona a ba alosang 'moho le manyeloi a ba lebelang, a ba thusa ho etsa liketso tse lokileng.

Musisi oa Banka e Kholo ea Lesotho (C-BL), Dr. Maluke Letete o phatlalalitse polelo ea Komiti e Phethahatsang Leano la Lichelete la Naha, kamor'a ho hlahloba moruo oa lefatše, kholo ea moruo kahar'a naha le litjeo. Phatlalatso ena o e en-

3.2% isao, 'me sena se susumelitsoe ke kholo ea moruo e neng e sa lebelloa Naheng ea Amerika karolong ea bobeli ea selemo sa 2023. A boela a supa hore kholo ena e boetse ea susumetsoa ke kholo ea moruo linaheng tse ntseng li hola lefatšeng ka bophara.

O supile hore maemo a moruo kahar'a naha a theohile papisong le na-

naha." O boletse joalo a bile a eketsa ka hore kamor'a boithuto Komiti e fihletse liqeto tse latelang; ho fetola sekepele sa matlotlo ao se neng se le ho \$750 Million ka Pherekhong monongoaha, e le ho boloka Loti le lekana le Ranta ea Naha ea Afrika Boroa, le ho matahanya sekhahla sa tsoala ea matsete le sekhahla sa tikoloho e sebelisang



tse 'mokeng oa baphatlalatsi ba litaba o bileng Ntlo-Khoho ea CBL, Maseru, ka la 2 Motšeanong monongoaha.

Dr. Letete o boletse hore ho ea ka phatlalatso ena likhakanyo tsa moruo oa lefatše ho lebetsoe kholo ea moruo ka 3.1% monongoaha le

kong ea tulo ea Komiti ka Pherekhong. A re maemo ana a tlisitsoe ke tlhokahalo ea thepa kahar'a naha, ho theoha ha khiro mesebetsing e meholo, lipalangoang le tšebeliso ea lichelete tsa sechaba. "Khoho e bonahalang ka lehlakoreng la tlhahiso ea thepa e theotse khahlamelo e boima ea maemo a moruo." A rialo.

A bontša hore litjeo li theohetse ho 7.3% ka Hlakola, ho tloha ho 8.2% ka Pherekhong. A re sena se bile le khahlamelo e khoho ho theoheng ha litjeo, lijong, linong le koae. "Theko e tlaase ea Loti mebarakeng ea lichelete ea lefatše e ntse e setse e le qholotso e khoho boemong ba litjeo kahar'a

Ranta.

"Sekhahla sa leano sa kalimo sona ha se a fetoha e ntse e le 7.75%, e leng moo se neng se le hona teng ka Pherekhong." Aphethela ka hore tebello ke hore tsoala e lefshoang mekolotong e tla sala e sa fetoha, 'me sekhahla sa tsoala seo libanka li fanang ka sona bakeng sa lipolokelo le eo li e lefisang ha e na ho fetoha.

"...sa kalimo

sona ha se a

fetoha e ntse e le

7.75%, "...

Contacts: +266 28350 466 / 6260 0983 (Whats app)  
Email: moeletsioabasotho@gmail.com



### Editorial

Lesoetsa Rakubutu (Editor)  
(+266) 58490670 / 62031949  
editor@moeletsioabasotho.co.ls

Lehlohonolo Mohale (Sub-editor)  
(+266) 58 771 507 / 62 771 507  
subeditor@moeletsioabasotho.co.ls

### Advertising

Thabo Lesaoana  
(+266) 28 350 466/ sales@moeletsioabasotho.co.ls

### Newsroom

Nthabeleng Seithleko 57 665 038/ 68 216 721  
nthabeleng.seithleko@moeletsioabasotho.co.ls

Tšeliso Thakholi (Sports) 58 540 853/ 63 480 404  
tseliso.thakholi@moeletsioabasotho.co.ls

newsroom@moeletsioabasotho.co.ls

### Production Desk

'Mateele Liqa, Sr. Canicia Nthunya

# Moleko o hlapa matsoho



hoa makatsa e bile ke bomalimabe hore letona ha le lokela ho fana ka litokomane le bua ka methati e lateloang.

Mokhethoa oa Makhaleng Mootsi Lehata, o re molao o ba lumella ho batla litokomane ebile ha se 'nete hore ha na mokhoa oa ho li fumana kaha a tseba hantle hore ke tlhoko.

Molula-Setulo oa komiti e lisitseng Lihloliloeng Moeketsi Motšoane o re Moleko a hlokomele hore litaba tsohle tseo a li buang li tla ba le litholona, kaha ba tseba hore litokomane li teng o na le tsona. A re lekala ke lona le lisitseng tšebetso ea merafo le tse ling, ka hona hoa nepahala hore Mongoli e Moholo litokomane tsohle tseo o

## Nthabeleng Seitlheko

Letona la Lirafshoang le Lihloliloeng, Mohlomphehi Mohlomi Moleko, o hlotsoe ho fana ka litokomane tsa konteraka ea Sun JV le Kopano ke Matla tse sebetsang Morerong oa Metsi a Lihlaba Polihali, komiting ea lihloliloeng ka le reng ofisi ea habo ha e na litokomane tse joalo. Tse na li hlaheletse puong ea hae, nakong eo a neng a bitsitsoe ke komiti, ka la 4 'Mesa monongoaha.

O supile hore ke ka makhetlo a hlahella kapel'a komiti a e supisa mathata a teng, ha hane

ka litokomane empa o laetse Mongoli e Moholo ho li tsoma, ea seng a fumane lengolo ho tsoa ho LHDA hore e ke ke ea lokolla litokomane tseo ke tsa lekunutu.

Moleko o hlalositse hore tokomane e ntseng e batloa ke konteraka e tekennoeng lipakeng tsa LHDA le SUN JV, Kopano ke Matla le boithuto ke tšebetso ea bona ea tsamaiso ea khoebo tseo a se nang tsona.

Mokhethoa oa Malimong, Lephoi Makara, o re komiti ena ke eona e tla thusa Moleko ho rarolla litaba tse amang sechaba, ebile ho na le setšoantšo sa molao se tlo feta paramenteng ho thusa ho etsa liqeto.

A re komiti ea tseba o

na le tsona LHDA e fane ka tsona, ka hona e tla ikeletsa hore na ho tloha mona e tla etsa joang ka tsona.

abeloe chelete a itlame hore litokomane li tla ba li le teng empa ho fihlela hona joale ha ho nko ho tsoa lemina.



Mokhethoa oa Tšoana Makhulo, Teboho Notsi o itse ha ho na mohlanaka ofe kapa ofe ea nang le tokelo ea ho hana ka litokomane life kapa life, kaha a lokela hore ebe o na le tsona ha kena kaha-ra ofisi, 'me o na le tokelo ea ho fana ka tsona ha li hlokoa ke paramente le likomiti tsa eona.

Ho ea ka molao o ba tsamaisang (21) o lumella komiti ho fana ka likotlo, paramente kapa Ntlo ea Senate, ka hona a ka fuoa kotlo ea M1,000.00 kapa a nka selemo Setsing sa Tlhabollo ea Batšoaruoa. O re ba ile ba rapelloa hore LHDA e

Thabiso Lekitla, o re ke 'nete hore Motho o tšoaroa ka lipuo kho-mo e tšoaroa ka linaka, kaha letona le bonts'itse samane e neng e mo bitsetsa kapel'a komiti e le e mo bitsetsang kopanong. A re litokomane tseo ba li hloka ha ba li batlele bona, ba li batlele ho etsa mosebetsi o amang Basotho le lekala.

O re ba tl'o li sebelisa ho sireletsa sechaba, mohiri, lekala le mohiruo, 'me ba batla tokomane ea tumellano e lipakeng tsa morero le mokonteraka. O re ha ho na hore a ka re ha na litokomane kaha e le molisa oa morero,

li nkile a li beha kapel'a paramente.

O re ba bile le kopano le LHDA ka mookameli oa eona Tente Tente, o fane ka litokomane tseo ba neng ba li hloka 'me karolo e 'ngoe ea tsona e sa fella. A bontša hore letona le lokela ho ba le litokomane tsohle le komiti ea paramente e tlameha ho ba le tsa eona.

O itse o sitoa ho utulla qeto ea komiti litabeng tsena kaha e lokela ho fana ka tlaleho ho paramente le boeletsi. A hlalosa hore ba tlameha ho sebeletsa 'nete ha ho tluoa litabeng tsa sechaba.



# Mocha ea hlaheletseng morokong

**Tšeliso Thakholi**

**A**usi 'Malerato Nqetho oa Sekamaneng Seter ekeng sa Berea, ke mocha ea entseng lithuto tsa mahlale Junifesithing ea Limkwokwing, 'me ka lebaka la mathata a tlhokahalo ea mesebetsi, h'a qeta sekolong o ile a iqalla khoebo e nyenyane ea ho roka lijesi le lilamba ka selemo sa 2012.

**Qaleho ea tsebetso**

Ka selemo sa 2013 ha re qala le bacha ba bararo re ile ra ithuta mekhoe e fapakaneng ea ho etsa lilamba tsa sejoale-joale tseo bacha le batho ba baholo ba ka li ratang. Ra isa e mong oa rona thupelong, e neng e tsoaretsoe Holong ea Liboka ea 'Manthabiseng ho ea nka malebela, haholo litabeng tsa mekhabiso. H'a khutla eaba o fihla a re hlahlella ka litsebo tseo a neng a na le tsona. Bareki ba bangata ba bonahala ba rata tsela eo re etsang thepa ea rona ka teng, ho tloha ka nako eo ho fihlela hona joale.

Chelete eo re ileng ra e bokeletsa ra reka mechini e 'meli le thepa. Athe e 'ngoe ka romella basebetsi 'moho ba babeli thupelong hape eo eona e neng e tsoaretsoe kantle ho naha, moo ba neng ba il'o eketsa litsebo mabapi le boqapi ba mefuta e fapakaneng ea lilamba le ho khabisa. E re kaha thuto ha e tsofalloe ha ba khutla ke ile ka hlokomela hore ho boetse ho hloka hore ke be le tsebo ea tsamaiso ea khoebo le poloko ea libuka, e le hore khoebo ea rona re tle re tsebe ho e tsamaisa hantle le ho bona hore na ea hola kapa che. Ke ile ka ea sekolong ka etsa lithuto tsa tsamaiso ea khoebo le poloko ea libuka.

Kamora selemo re itšebetsa ra qala ho reka thepa ka bongata, 'me eaba bophelo ba rona bo ntse bo ntlafala ka ho boloka chelete le ho boela re reka thepa e 'ngoe hape e tsamaisang khoebo e kang



likomporo tse peli. Morero ke hore selemong se tlang ra be re e-na le moo re sebeletsang teng, e seng moo re hirileng 'me re se re ntse re fumane setša moo re tlang ho qala tšebetso ea ho aha hona teng.

**'Maraka**

Joalokaha ke se ke ile ka bolela ha re na bothata bo bohola ba 'maraka, ka lebaka la mosebetsi o tsoileng matsoho oo re o etsang. Re boetse re se re ntse re e-na le bareki ba rona ba khale. Le rona re ea tsoa ka linako tse ling, re isa litšebeletso sechabeng, haholo-holo haele mafelo a khoeli. Re reki setsa batho ka bo-mong le ha motho a kentse kopo ea thepa eo a e batlang, feela o lokela hore a kenye kopo bonyane khoeli, e le hore re tsebe ho mo etsetsa lintho tse makhetha. Morero o mong oa rona ke ho bula feme ea lijesi le lilamba ha khoebo e ntse e hola.

**Tšusumetso ho bacha**

Morero oa rona o moholo ke ho tšoara lithupelo ho kenya bacha moea oa ho ikopanya ba arolelane litsebo tseo ba nang le tsona. Ha ba ikopantse ka litsebo tsa bona tse

fapakaneng ba ka tseba ho ithehela likhoebo tse kholo, 'me moruo oa hola. Hape ba lokela ho ela hloko hore boitjaro le ho itšoarella ka matsoho ke sona sebetsa se matla se ka ba thusang ho fenya bofuma le tlhokahalo ea mesebetsi.

Bacha ba sebetse ka thata ka ho sebelisa litsebo tsa bona le ho tšoarana ka matsoho e le hore ba tsebe, ho phela le ho iphelisa ba bang. Bacha bophelelo bo matsohong a lona, 'me e felile nako eane ea ho khetha mesebetsi ha motho a tsoa sekolong.

Ke nako ea ho itšoarella ka matsoho. Ba ntseng ba le sekolong, e ka ba tse phameng kapa tse kholo le iqalle likhoebo le ntse le ithuta. Hona ho tla le thusa hore ha le qeta, ho tle ho be bonolo ho tla ntšetsa pele likhoebo tsa lona. Se ke oa ithutela ho hiroa.



## BASOTHO FOOD TASTING FESTIVAL

DATE: 2 - 4 August 2024  
Venue: Boqate Leisure Park

**MORE DETAILS LOADING...**





**SPONSORS:**





# Machesetsa o kena lipakeng

## Nthabeleng Seithleko

**M**athata a mang a rarolloa ka lipuisano, a mang ka makhotla. Litaba tsena li hlalositsoe ke Moetapele oa Mokha oa Sechaba sa Basotho (BNP), Machesetsa Mofomobe, a bua le basebetsi ba feme ea Ace Apparel, Maputsoe, ka la 4 'Mesa monongoaha.

O supile hore o tla beha taba ena paramenteng ho shejoe bothata ba Ace Apparel le mekhatlo ea basebetsi e sebetse 'moho ho loantša taba ena. A re e le BNP ba tl'o bona hore ba thusa basebetsi hore ba lefelle liakhente ba il'o itseka makhotleng, kaha bo-ralifeme ba kenya babusi ka pokothong.

O re seo a se hlokom-



etseng ke hore feme ea sebetsa empa ka thoko ho meoloane ea melao ea basebetsi kaha ho sa hlake hore na ho lefshoa basebetsi joang.

O re bao ba leke ka hohle ho bona hore ha ba leleke batseteli ba batle lipuisano. O itse o tla ngolla Komiti ea

Likamano le Sechaba, 'me o tla etsa tsohle ka litšenyehelo tsa hae. A bontša hore 'muso o na le tokelo ea hore moo mohiri a balehileng o lefe batho.

Moemeli oa basebetsi bana, ba neng ba halefile Melida Mosoang, o hlalositse a e-na le lilemo tse 18

a sebetsa Ace Apparel, 'me selemong sa 2023 mohiri oa bona o ile a baleha, eaba ka khoeli ea Tšitoe 2023 ba bolelloa hore ho tla ba le mohiri e mocha, ba fumana litsiane tse nyane, 'me ba ile ba luluetsa ha e kena hokane ba ne ba lapile.

Ha ba fihla, ba fumana ea phoqang ho feta, ho fihlela hona joale ba phela ka boitseko ba bang ha ba khole, ba phelisa malapa ka meputso ea M100.00. Khang ea bona ke hore meputso ea bona e theohile e tloha ho M2,700.00, ebile ho na le ba sa fumaneng.

O re ho fihlela hona joale matona a ne a re ba leleko ha ba ntse ba itseka, empa ba ke ke ba sebetsa ba lapile, ka hona ba kopa Machesetsa ho ba thusa ho ba namolela leha ba ka ntša M2.00 hore ba lefelle 'muelli.

Tšepang Nyaka-Nyaka Makakole, Mongoli-Kakaretso oa NACTWU, o re kamora likharuru tsa lithunya tsa balebeli, ho na le ea

thuntsoeng leotong, 'me ho bile le moifo o hlahang LNDC, boemeli ba basebetsi le mohiri, eaba lipuisano li supa hore feme ea bona e hatile basebetsi litorong, kaha litokomane tsa tefo li sa supe hore na lichelete tsa bona li sebelitsoe joang, hobane ba huletsoe chelete, ha ba bang ba filoe moputso o menahantsoe ha beli khoeling ea Tlhakubele 2023.

A re ba fumane hore ba bang meputso ea bona e likheqe ha ba bang ba sa lefshoa ho hang, 'me mohiri o bontšitse a sa tsebe hore liphoso li entsoe ke mang kaha mosebetsi oa bona e le ho tekana.

Mohiri o phatlalalitse hore ha sa hloka mosebetsi ofe kapa ofe kaha a bontšitse hore le letona khale le itse a ba leleke. Feme ena e na le likhoeli tse tharo e sebetsa kamora hore mohiri femeng eo a balehe basebetsi. Ba re ha ba na ho lumela hore mohiri a leleke basebetsi empa h'a etsa joalo a ba fe lichelete tsa bona.

# Bokamoso ba Basotho bo tlokotsing-Sehlabaka

## Nthabeleng Seithleko

**M**oetapele oa Mpulule Political Summit, Edwin Sehlabaka o re bokamoso ba Basotho bo tlokotsing hobane 'Muso oa Lesotho ha o etse liqeto tse molemong oa sechaba o ichebile bo ona. Tsena li hlaleletse puisanong le koranta, ka la 4 'Mesa monongoaha.

O re o tlisitsoe lipolotiking ke ho boulela Naha ea Lesotho empa babusi ba hona joale ba lebetse boikarabello ba bona, kaha tsamaiso e sa re letho ka sechaba.

O re o qala ho bona tsamaiso ea mofuta ona, 'me e bile moetapele mae-mong a fapakaneng kahare ho naha empa ena e mo makalitse. A re maemo a teng lefatšeng ke a ntoa ea moruo ka hona se neng se ka thusa Naha ea Lesotho ho ikemela ke ho itl-hahisetsa lintho tsohle tse

teng lefatšeng le ho sebelisa lihloiloeng tsa eona.

A re naha ena e na le lirafshoang tse ngata tse e-s'o sebelisoa hoo botseteli bo ka tlang kahare ho naha, ba hira balichaba le Basotho. O re taba e hlolang ka puso ena ke ntšetsopele ea sechaba sena kaha ba busang ba shebile bona feela hore ba ntlafale.

O re ntho e bohloko ke ho se nke khato ka maemo a teng kahare ho naha joaloka boitseko. A re Tona-Kholo e lula e mometse ha e fane ka puo ho sechaba mabapi le lipolao tse eketsehileng le bosholu ba liphoofolo.

Sehlabaka o re Tona-Kholo esale a iketa ka mashano hoo le tsamaisong ea puso ho se nang 'nete joaloka pulo ea lifeme, ha ho na libukana tsa ho eta tseo ba hlalositse li le teng le matsatsi a 90 Basotho ba le Afrika Boroa.

A bontša ha bosholu bo pahame hoo ba sitoang ho bula likhoebotso 'me o ipotsa hore ha Basotho ba atleha joang khoebong. O

re ho thatafetse e bang 'muso o sa nke khato e tla ba bothata ha naha e ntse e tsoelapele, hape ha ho mesebetsi e hlalisoang ke puso ha e se ho kopa chelete.

O re ha ho na meralo e hlakileng ea hore na 'muso o hlalisa mesebetsi joang, litaba tsa Molao oa Bojalefa li amohile moetto le litloaello tsa Basotho. A re taba ena e etsahetseng e khotsofalitse balichaba ha Basotho ba setse ba ngongorehile.

A re litaba tsena li bakoa ke hobane 'muso o thehiloe holima litaba tseo e seng tsa 'nete. O re litaba tsa phetoho ea leholimo li hloka 'muso o nkang khato 'me ho ja puso e ne e fetoloa ha bonolo o ne o tla etsa joalo.

A phethela ka ho re bophatlalatsi bo lokela ho hlompheha bo fuee mesebetsi ea 'muso joaloka lipapatso ho thusa hore bophelo bo be teng kahara litsi tse ikemetseng.

Ho sale joalo, Moetapele oa BDC Molibeli Soro, o hlalositse hore puso ena e fosetsa sechaba ka ho

fetisa melao e sa se khotsofatseng, le hoja ho na le melao e mengata e lokelang ho lokisoa e molemong oa naha. A re e le mopolotiki ea ka ntle ho paramente o ithutile hore maparamente a ka etsa phetoho ha a rata le ho sebelelsa sechaba ka linako tsohle.

O bile a khothaletsa 'Muso oa Lesotho ho tšorara ka thata ho ntlafatsa sechaba kaha batho ba

bangata ba le tlokotsing, ba tjametsoe ke tlala, bofuma le tlhokahalo ea mesebetsi.

O bontša sechaba se bokolla ka litaba tsa lipolao le bosholu empa ba 'muso ba thotse, 'me seo se re ba thabela taba ena e behang bophelo ba sechaba tlokotsing. O itse ho ka etsahala nakong ena e bolutu naha e lahleheloe ke batseteli hobane bophelo bo le tlokotsing.



# Basotho ba boee sekoele-Seotsanyana

## Nthabeleng Seitlheko

**E**le ho ntlafatsa litsebo tsa Basotho ka ho sebelisa litlama ho itoanela khahlanong le mafu, Green Doctors Wellness Centre e rupe-tse Basotho ka mekhoha ea poloko le tšebeliso e ntlafetseng ea litlama. Tsena li hlahetse 'mokeng oa Naha oa Lita-ba tsa Bophelo, ka la 1 'Mesa monongoaha.

Dr. Thabo Seotsanyana ho hlaha Maluti Neuro Dignostic, o supile hore khubu ea 'moka ona ke ho ruta Basotho hore ba na le letlotlo la meriana e ka phekolang mafu a mangata haholo ka katleho, mohlomong le ho feta meriana e tumisitsoeng ea bophirimela.

A re tšebeliso ea meriana ea lehae le ea mose, ha ho kopangoa litheko litlamorao ekaba tse hlabosehang ho sechaba. A re khubu ke ho tsoolosa lerato la naha, boitšepo ba sechaba, ho chorisa litsebo ho ba se ntse ba hlahisa meriana Lesotho, 'moho le bao eleng hona ba nang le thahasello ea ho qala.

A re ba arolelane litsebo mabapi le hore na motho a ka ea likolong life ho ithutelo mofuta ona oa bongaka, 'me ke taba e hlabisang lihlong ha motho a bona ngoan'a Mosotho a khangoa ke leleta, a siba, a imeloa ke molikoalikoane, fela re na le litlama tse kang motsila, ralikokotoana, polisa le tse ling, ho fenyha mathata ana ka metso.

A re re le sechaba mohlomong tumelo ea Maiseraele

kapa Sekriste ebile le tšusumetso mekhoeng ea rona ea bophekuli. A bonts'a hore ba se ba qalile leeto la bonyane li-lemo tse hlano tsa tsosoloso le khothaleto ho Mosotho hore a boee sekoele.

A re meriana ea bophirimela ba e bone, le tšebeliso ea eona le litlamorao tse monate le tse bolutu, joale ba ipoleletse hore ke nako ea ho fana ka monyetla merianeng le litsebo tsa Basotho ba habo rona.

O supile ha litsebo tsa Manyesemane ba li bone, ebile ba li ananela, le ho li hloka, empa ha lia lokela ho hlakola litsebo tseo Molimo a li behileng likelellong tsa Basotho. O itse sechaba se seng le se seng se na le boqapi le mekhoha ea sona ea ho fenyha mathata.

A re le naha ho bonahala tšekamelo boholo e shebisitsoe bongakeng ba Bophirimela. O re lingaka tsa Basotho tse ithutetseng bongaka ba bophirimela, ke lipaki hore boholo ba koetlisitsoe ka meriana ena ea lehae, mohlala ha ba tsoile setšoa, ba khathatsoa ke mokola kapa ba na le lefu la ho akheha, Basotho ba phekola mathata ana ha bobebe fela. Joale naha ho bonahala e lebetse tu! ka mofuta oa lehae oa bophekuli. A re ha e tšehetse mofuta ona ebe ha o hlahisa mefokolo e itseng e ka rarollehang, ebe bongaka ba bona le sechaba bo fethetsoa ka majoe ho na le ho tšehetsoa.

O itse mofuta ena e 'meli ea bongaka, e na le matla le mefokolo, ka hona ke nako ea hore bophekuli ba naha ena



bo phamoleloe holimo, kaha seo se tla thusa naha ho tsoa mathateng a mekoloto ho tsoa linaheng tse ling.

O bontšitse a khotsofetse kaha Basotho ba ne ba phuthile ka bongata, 'me sena ke sesupo sa lenyora le tebileng ho sechaba ho khutlela mekhoeng ea sona ea bophekuli.

A re batho boholo ba khatsetse ke lipilisi le liente haholo mafung a ka phekolang, kapa hona ho laoleha ntle ho tšebeliso ea tsona joaloka phallo ea mali e phahameng, lefu la tsoekere le la pelo. O itse Mosotho a se ke a thetsoa ke motho, a hopole hore Malaria ha e ne e le seoa joaloka

COVID-19 lilemo tsa khale, a ile a phekoloa ka lengana, hoo sethware sa teng se ile sa ba sa rehella ka lengana, 'me le kajeno se sa bitsoa joalo.

A re ngongoreho e kholo ke hore fela bacha lipalo tsa bona li ne li le tlase haholo 'mokeng ona, 'me tšabo ke hore re tla lula re aha serobe phiri e se e jele. A re bacha ba ntseng ba phetse hantle ha ba ka tla bongata, ba tseba maoala a thibelo, ba ka re etsetsa sechaba se phetseng hantle. Empa ha ho tla batho ba baholo fela, ba seng ba itšupa, ho bolela hore moloko o hlahlamang o tl'o kula le 'ona, ebe ke hona o qalellang ho tla ha o se o kula.

E mong oa batho ba bileng 'mokeng ona, 'Makananelo Khasemeng, o hlahositse hore ka 'moka ona o il'o tseba ho ntlafatsa bophelo ba hae, a lule a phetse hantle le ho ja hantle kamehla, kaha a rutiloe ka mokhoa o nepahetseng oa ho ja a tsebe ho hlola lefu la tsoekere. O re o na le tumelo ea hore o tla fola kamor'a lithuto tseo a li fumantšitsoeng, etsoe e le khale ba holisoa ka meriana ea litlama empa ba se ba nyahlatsa seo ba leng sona.

O lumela hore ha ba ka khutlela mekhoeng ea khale ea boipheliso seo se tla ba thusa, 'moho le meloko e tlang ho ba sechaba se phetseng hantle.



# Unite e kena lieteng tsa Basotho

## Nthabeleng Seitlheko

**M**okhatlo oa Unite o thehile letlole le thusang basebetsi ba lifemeng ho tsoa kholehong nakong ea likhoeli tse tšeletseng kamor'a ho felloa ke mosebetsi. Tsena li boletsoe ke Mongoli-Kakaretso, Solong Senohe, ka la 3 'Mesa monongoaha.

O re ba ile ba ikeletsa ho theha letlole lena e le mokhatlo ho khahlametsa basebetsi ba lifeme ha ba ntse ba felloa ke mesebetsi, 'me sekheo sena ba ile ba se hlokomela nakong ea COVID-19, moo bohola ba basebetsi ba ileng ba sala ba se na lichelete tse ka ba thusang nakong ea tlokotsi. A re ba ile ba eelloa hore chelete e bolokoang ke mohiri e le ea basebetsi ha e ba tsoele molemo, hobane e tla ka nako e khutšoanyane e se na le tsoala.

O supile ha letlole la bona le fapakana ho latela hore motho o fumana moputso oa bokae, mohiri o hula chelete e bokeletsoeng o e akhela kahar'a letlole, molemo ke hore chelete ena ea tsoala kamor'a lilemo tse itseng, ha mosebetsi a tsoa mosebetsing o tla e fumana e bile e na le tsoala hore h'a se a le hae ho be le bophelo.

A re e nkoa ke bahiri e romelloa ho moboloki oa lichelete oa letlole ho tsoalisa chelete eo ho latela maemo a moruo lefatšeng. A re basebetsi ba nyolletsoe ka 5% selemong sena 'me e se e tekenetsoe ka hona mabaka a susumelitseng litabeng tsena ke ho koaloa ha likhoebo tse ngata tseo basebetsi ba lahlehetsoeng ke mesebetsi.

O re ba bone ho le bohlokoa hore ba fokoletse mohiri liatsiane tseo a li lefang basebetsi hore ba tsebe ho tsitsa khoebong, ka lehlakoreng la lifeme. A re mafapheng a mang basebetsi ba nyolletsoe ka 6% ho isa ho 7% ho latela hore na ba fapakana joang. O re ba bone lifeme li koaloa ka bongata, ka hoo ba bone ho le bohlokoa ho nanabetsa letsoho ho bahiri.

A re bophelo ba basebetsi ba lahlehetsoeng ke mesebetsi lifemeng bo thatafetse, ka hoo 'muso o bone hore mesebetsi ea hlaha, kaha ho baka mafu le botlokotsebe bo bongata, ba bang ba qetella ba rekisa 'mele ho sa khethe boleng ba batho.

A re ba bang ba angoa ke litaba tsa thekisetsano ea



## Heritage Inc e soaea bahoebi mohlare

### Nthabeleng Seitlheko

**K**hoebo e matsohong a mefuta eohle ea sechaba, khaello ke litsebo le kutloisiso ka tsamaiso le taolo. Tsena li hlahetse puisanong le Mookameli oa Heritage Inc, Pokane Tsietsi, puisanong le koranta ka la 3 'Mesa monongoaha.

Tsietsi o re ba tsoile letšollo ho tšoara lipontšuo tsa khoebo naha ka bophara, 'me ha joale ba Butha-Buthe, ha ba bile Berea le

ba shebe mofuta oa khoebo o ka ba tsoelang molemo, kapa ho itloaetsa ho tsamaisa lithepa tsa bona ba tla le metse, ba rekisa ba lutse nqa e le 'ngoe. O re bothata bo bong ke tloaelo ea ho etsa lintho e leng se etsang hore ba haelloe ke 'maraka kaha batho ba sa tsebe moo ba fumanehang teng.

O re lipontšuo tse tla ba Butha-Buthe li tla akaretsa bahoebi bohle, 'me lebaka la sena ke ho hlahlela baitšokuli ka malebela litabeng tsa khoebo, bacha ba ntseng ba thuthuha le sechaba sohle, haholo ho khotlaetsa likhoebo ho tsetela likhoebong tsa batho ba batšo. O itse ba rata

haelloa kae, ka hona seo se tlo thusa hore botseteli bo etsoe ho ipapisitsoe le tlhoko.

O re ba tšoare ka thata hobona hore Basotho ba kenya letsoho khoebong molemong oa ntlafatso le bokamoso ba bona. O re bacha ba tlohele ho lula malapeng ba lebeletse ho khaketsoa empa ba sebetse ka thata ka mangolo ao ba nang le ona ho qala likhoebo ho sa natsoe mofuta, hobane ha ho sa na mesebetsi ebile lefatše le kene ka matla litabeng tsa temo le khoebo.

H'a phethela o re ntho e tšoareletseng naha ena ke tlhokahalo ea lenane-thuto le arabelang litlhoko tsa sechaba ho ipapisitsoe le boqapi-khoebo le litsebo tse tebileng tsa temo e ntlafatseng le marang-rang. E bang naha e ntse e rata ho sututsoa ka morao ke balichaba ha ho na moo re eang hobane seo se timetsa bohlae ba rona.

E mong oa Bacha ba keneng khoebong, Itumeleng Buhle, ebile e le mohlalisi oa litlole, o supile ha ho le bohlokoa hore bacha ba tloaele ho ea moo ho kopaneng bahoebi, kaha seo se tla ba tsosa molota, ba phahame khoebong kamehla. A re o lula a lefella libaka moo ho buletsoeng bahoebi 'me seo se etsa hore a be le baji ba lithepa tsa hae le hore li tsebahale kaha ho se ho na le batho ba li rekisang.

O re ho molemo hore bacha ba bone ba iphelisa joang, ba khaotse ho nyefolana le ho nyahamisana ha e mong a qala khoebo, empa ba tšehetsane ka bo-bona molemong oa pheotoho litabeng tsa khoebo le kholo ea bona.

batho, ha ba bang ba hlokahalla merafong e seng molaong ka lebaka la tla. A re litaba tsena li bakoa ke tlhokahalo ea mesebetsi hobane Basotho ba sotlehile ba ea holimo le tlaase.

A rapella hore ho etsoe melao e molemong oa Basotho eseng oa bahiri ho baleha bokhoba kahar'a Naha ea Lesotho. A re ke ha linaheng tse tsoetseng pele ho na le baboloki ba lichelete ba fanang ka khahlametso nakong ea likhoeli tse tšeletseng, ha motho a felloa ke mesebetsi, nakong ea tlokotsi leha a ntse a tsoma mesebetsi.

Leha ho le joalo, Mapoloko Tlalinyane ea neng a sebetse lifemeng, o supile ha bophelo ba hae bo le bolutu kamor'a ho lahleheloa ke mesebetsi lifemeng, kaha a holisa bana ba bane, a se na molekane. O re o phela ka thata kaha a lula a kopa lithuso kapa a hlatsoetsa batho.

O re ke 'nete ha a lule a kopa empa kaha a tloaetsa ho iphelisa o utloa a imetsoe 'me ka lebaka la tlhokahalo ea mesebetsi o ee a qetelle a sa fumana mesebetsi oa ho hlatsoa hobane batho ba bangata. O re ka linako tse ling le chelete ea malaene ke bothata ho e lefa.

O re kamehla o rapella lifeme ho buloa, kaha li ne li phuthile palo e ngata ea Basotho. O re batho ba bang ba qetella ba etsa litlole tsa molao hobane ba se na seo ba ka se jang, le ha ba rata ho rekisa ha ho na libaka tsa thekiso.

**"...ba nyolletsoe**

**ka 6% ho isa ho 7%**

**ho latela hore na ba**

**fapakana joang"...**



Le ribe, moo ba hlokometseng hore bohola ba Basotho ba kene khoebong tse ka holang tsa ntlafala, empa seo ba sitoa ho se fihlela hobane ba sa tsebe tsamaiso e nepahetseng, 'me ba hloka tataiso.

O re ba bone hore Basotho libakeng tse ling ba rekisa hore ebe b'a rekisa ha

ho bona moruo oa setereke ka seng o tlokoma ho latela hore ke eng e tummeng ho sona.

O bontštse hae lekhethlo la pele ba tšoara lipontšuo tsena tsa setereke ka setereke, 'me seo se ba thusa ho bokella lipalo-palo ho hloaea tlhoko ea setereke ka seng le hore bahoebi ba

# Bacha ba UAT ba kena temong

**Nthabeleng Seitlheko**

**B**acha ba Lekhotla la Bosebeletsi ba Sechaba (UAT), ba ikakhetse ka matla temong ea meroho le litholoana, ho fenyata tala le bofuma. Tsena li boletsoe ke Mookmeli oa Bacha ba UAT,

**Tšeole Tšeole, ka la 3 'Mesa monongoaha.**

O re takatso ea bona ke ho bona bacha ba utloisisa hantle litaba tsa temo, ba una molemo o ba thusang ho tsoa bofumeng le tlhokahalo ea mesebetsi, hobane ke batho ba nang le litsebo ho latela borutehi ba bona. O itse temo ke mokokotlo oa moruo lefatšeng ka bophara, kaha lijo tsohle tse rekisoang li entsoe ka lihlahisoa tsa temo.



O re mohoo oa mokha o bua haholo ka temo-khoebo har'a tse ling, 'me e le bacha ba shebane haholo le eona ka hona ba khotlaetsa bacha ho kena temong ba tsebe ho ithehela mesebetsi, ho ba le liphaello le ho iphelisa.

O re morero ha se ho hlahisa lijo masimong ho li rekisa, empa ba ho bona hore hona lijalong tseo ba li lem-meng, ba hlahisa mofuta oa lijo joaloka lijo tsa bana le tse ling.

A bontša ba qalile ka ho lema litapole Lebatoeng la

Maama tse t'lo ba thusa hore ba hlahise lijo, sebakeng sa bophelo bo botle. A re ba t'lo rupela le bacha bohle kahar'a mokha hore na ba ka sebelisa litapole joang, ho hlahisa mofuta e fapakaneng ea lijo.

Ba boetse ba lemme morero Nazareth, moo morero e leng ho ntlafatsa temo 'me ba khahamelitsoe ka sethopo seo morero o moholo oa sona e seng ho se rekisa empa ke ho hlahisa lihlahisoa tse fapakaneng joaloka achar le sopho hara tse ling.

A re ho bohlokoa hore

Basotho ba itlhamisetse e le hore ba tsebe ho iphelisa ka temo, 'me ba ka fihlela sena ka ho ikopanya le ka thuso ea boetapele ba bona.

A re taba e kholo ke hore kaha lekhotla la habo ke bosebeletsi ba sechaba, ba sebeletsa boikopanyo ba sechaba ka mekhoha ea ho fenyata tala, tlhokahalo ea mesebetsi le ho fumana mekhoha ea ho phela ha letsatsi le letsatsi, le ho bona hore bohle b'a ntlafala ha 'moho ho hlola liqholotso tse ba tobileng e le bacha.



**Nthabeleng Seitlheko**

**B**acha ba Lekhotla la Puso ea Sechaba (DC) Lebatoeng la Lithabaneng NO.40, ba tsoile letšolo ho fana ka mali ho pholosa bophelo ba Basotho. Tsena li tiisitsoe ke e mong oa litho tsa Komiti ea Bacha, Tumisang Molefi, puisanong le koranta ka la 3 'Mesa monongoaha.

O re ba ile ba khobokana e le bacha ba Maseru e

teropong ho fana ka mali, kamor'a ho utloa koelehetso ea Setsi sa Pokello ea Mali hore a se a fokola. O re sena ba se etsa ho pholosa le ho kenya letsoho litabeng tsa bophelo e le ho qalella ho nka boikarabello ka bophelo bo botle ba sechaba.

O re ba eleletsoe hore mali a hlokoa ke mofuta e mengata ea batho ho latela ketsahalo kapa bokulo ba batho, haholo bakhachane le batho ba hlahetsoeng ke likotsi tsa likoloi. O re ha ba hloke ho bona kapa ho utloa ho thoe motho o feletsoe ke bophelo a hloka mali, kaha

## Bacha ba fana ka mali

taba ena e se e t'lo fetoha sejo sa bona.

O re ba boetse ba entse koelehetso ho bacha bohle mabatoeng ka ho fapakana hore ba fane ka mali, 'me ba se ba t'lo etsa sena khafetsa. O re bacha ba bangata ba ne ba e-na le tšabo ea ho fana ka mali hobane ba hloka kutloisiso, empa kamor'a lipuisano le lithaloso tse bileng teng thahasello e ile ea phahama.

O re taba ena e ba thusa ho ikhopola, ho rata le



ho tsofolosa thahasello ea bacha litabeng tsa bophelo bo botle, ka lebaka lena ba t'lo tlabola selekane le ba pokello ea mali hore hohle moo ba leng hona teng ba fane ka mali, 'moho le bacha ba mekha e meng ho ntlafatsa bophelo.

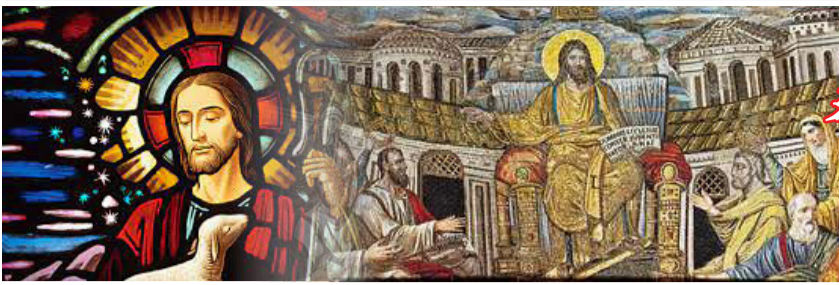
H'a phethela o ipilelitse ho bacha hore ba se ke ba ikhulela morao litabeng tsa bophelo, kaha e le bona bokamoso ba naha, ba itsebe, ba hlahlobele mafu, ba tsofelle lintho tsohle tse amanang le bophelo bo botle.

Ho sa le joalo, Neo Rasethuntša ea fanang ka mali khafetsa, o supile hore o motlotlo ho fana ka mali hobane o pholosa bophelo, boo kamoso bo tla pholosa ba hae. A re ha ho ntho e kotsi kapa e phoso ha motho a fana ka mali, kaha motho a ka ba le tlhoko nako eohle.

A re batho bohle ba nke boikarabello ba ho fana ka mali molemong oa bophelo bo botle ba sechaba, le ntlafatso ea bona etsoe ho se ea tsebang nako eo a ka bang le tlhoko ka eona.







# TSA KEREKE

## Ba fuoa Sakramente ea Hlatsuo

**Tšeliso Thakholi**

**Re ba lomositsoeng ke Kriste ea tsohileng bafung, 'me lingongoreho tsohle tsa maobane, re li tjetsetse matjoring kaha re se re na le Kriste.' Ana ke mantsoe a Fr Patrick Khoaele OMI Sehlabelong se Halalelang sa 'Missa Parishing**

le ha re tlosa tsa tomoso ea maoba le maobane, 'me re se re phelela Kriste feela.

"Ho hanang hore Kriste a kene ka pelong ea hao?" Ho botsa Fr. Khoaele a bile a eketsa ka hore re itisitse ha re batle ha Kriste a kena ka lipelong tsa rona, re mo koaletse kantle. "Empa rona re latsoitse tumelo ena leha re sa ka ra e bona. Jesu o re: Thomas hobane o mpono o lumetse, ho lehlohonolo ba lumelang leha ba sa ka ba bona." A rialo. A re bohle ba lehlohonolo haele mona

ne a se a tletsoe ke Moea o Halalelang. "Na le lumela hore Jesu Kriste o tshohile bafung?" Ho botsa Fr.

A thetha ka ho leboha batsoali ba bana haele mona ba lumetse hore Kereke ea Morena Molimo, e tlotlise Mokete ona o Moholo oa Tsoho ea Morena oa rona Jesu Kriste ka tsoalo ea bobeli ea bana, ba seng ba ile ba tsoaloa ka tsoalo ea pele. "Kereke 'M'a rona e ba fa tsoalo ea bobeli ka tlhatsuo 'me re ea keteka ke hona." Ke Fr. Khoaele eo.



**ea Maria Mofumahali oa Lefatše, Mazenod ka la 31 Tlhakubele monongoa.**

Khothatsong ea hae Fr. Khoaele o supile hore haeba bohle re ile ra ipha monyetla oa ho itokisetsa Mokete o Moholo oa Paseka, ka ho ea maipolelong, ho etsa liketso tsa mohau le lerato e ne e

la tlii'o keteka Kriste ea tsohileng bafung.

A re Petrose ke eena ea simollang nalane ka ho re fa tsa tsoho ea Jesu lebitling kaha a tsamaile le Jesu. A bontša hore Petrose o ne a e-na le kholiseho ea hore ke 'nete Jesu Kriste o tshohile bafung. A tiisa hore lekhetlong lena Petrose o

Ho hlatoitsoe masea a 26 kaofela ele ho tlotlisa Tsoho ea Morena Jesu Kriste.

Batsoali ba bana ba ile ba leboha Fr. Khoaele ka mosebetsi ona oo a o entseng ka ho mo fa mpho, 'me ba itlamba hore ba tla holisetsa masea ana tšabong le leratong la Morena Molimo.



## 2023-2024 SELEMO B Sontaha sa 2 sa Paseka

**Liketso 4,32-35**

**Pesalema 117**

**1 Johannes 5,1-6**

**Johannes 20,19-31**

**Khothatso**



### Tumelo e phelang ho Kriste

Thutong ea Pele (Liketso 4:32-35) le utloa ka moo balumeli ba neng ba phela tumelong ka teng; ba ne ba le pelo le moea o le mong. Kaofela ha bona ba ne ba arolelana sohle seo ba nang le sona, ho se ea iketsetsang a le mong. Lerato le moea oo oa mehleng eo o ntse o bonahala kajeno ho bohle ba phelang bophelo ba boitlami, hobane ba ikanne ka bofumanehi ho ba pelo le moea o le mong ho phela tumelong.

Ho ba phelang ntle le kano ena ba nehelana ho bohle ba hlohang. Bongoe bo boela bo bonahala hape ha mobishopo a kopa thuso ho ba nang le hona, ho thusana nakong ea likoluo le bohle ba inehelang ho thusa lefatše nakong ea tlakotsi. Le hoja, tumelo ea lona e pakahatsoa ke mesebetsi ea nama, le ntse le lokela ho netefatsa Lentsoe la Molimo. Joalokaha Baaspotola ba ile ba paka Tsoho ea Kriste le lona joaloka lisebelisoa tsa Kriste le netefatsa tumelo ea lona ho ba bang. Kutloisiso le tsebo ea lona ea tumelo, tšepo lerato tseo le li fumaneng ho Kriste, le li arolelana le bana babo lona e le hore 'Mele oa Kriste o tle o hole.

Ho ea ka Thuto ea Bobeli (1 Joannes 5:1-6) "E mong le e mong ea lumelang hore Jesu ke Kriste o tsoetsoe ke Molimo, 'me ea ratang motsoali o rata ngoana." Ka tumelo le Sakramente ea Tlhatsuo le entsoe libopuo tse ncha ka peo e halalelang. Joaloka libopuo tse ncha le bana ba Molimo, 'me sena se le thusa ho ba le kabelo lefeng la 'Muso oa Morena haeba le phehella tumelong ea lona. Joaloka bana ba Molimo Ntate, ha le mo rata le rata le bana ba hae e leng bana babo lona ho Kriste.

Evangeling ea kajeno bongata ba lona lea e hopola hobane e bua ka Thomas ea ileng a se ke a lumela hore Kriste o tshohile. A re ha feela a bona maqeba a matsohong le maotong a hae a kenya menoana teng ke hona a tla lumela. Bible ha e bolele hore na e feela o ile a etsa joalo kapa chee, empa e bolela hore nakong eo a hlahang o ile a re "Morena le Molimo oa ka." Thomas ha ka 'mona e le Morena feela empa ebile e le Molimo ka sebopeho sa motho.

Kriste ha araba Thomas mabapi le ho hloka tumelo ha hae, o re ho lehlohonolo ba lumelang leha ba sa bona. Na u hlokomela lehlohonolo le tumelo eo u nang le eona e fetang ea Moapostola Thomas, hobane u lumetse leha u sa bona Kriste? Nakong eo Kriste a ithahisang ho barutuo ba hae o ile a tšollela ka ho bona Moea o Halalelang, o ile oa lula ka ho bona 'me oa bulela tsebo le kutloisiso ea Moea oa 'Nete. Kamor'a sena a fa Baapostola ba hae matla a ho tsoarela libe ka Lebitso la Hae.

Sena se khahlanong le ba hopolang hore ba tla bolela libe tsa bona ho Molimo Ntate ka kotlholo, ba ba khahlanong le taelo ea Kriste, ea fileng batlatsuo ba hae (baprista) matla a ho tsoarela libe. Morena Jesu h'a re; "Hlatsuoang 'me le tla pholoha." Empa o fane ka litaelo tse ngata haholo. Sakramente ea Tlhatsuo e le bulela lemati la pholoho, hobane e le etsa ba lokelang mahlong a Morena ka tsoarelo ea sebe sa tlhaho le tseo le li entseng pele ho tlhatsuo. Ho boloka khalalelo eo le lokela ho amohela Sakramente ea Pako khafetsa kaha e le eona e le khutlisetsang boemong ba grasia, ho hlohang Sakramente e Halalelang ea Eukariste ho phethahala.

Bana beso e le ho phela tumelong ea Kriste Jesu re lokela ho amohela Lisakramente tsa Kereke e Halalelang e Katholike, re boele hape re phele ho latela Melao ea Morena Molimo. Ka ho etsa tsena tsohle re tla ba le bophelo bosafeleng, re tla nchafatsa kabelo ea rona joaloka ba Morena ba loketsoeng ke lefa 'Musong oa Molimo Ntate. Ha re hopoleng hore ha se feela ka mesebetsi ea nama re ka sebeletsang Morena, tumelo ea rona e pakahatsoe ka ho ruta hore Kriste ke Morena ebile o tshohile bafung.

### Bahalaleli har'a Beke

- 8 'Mesa Julie Billiart
- 9 'Mesa Materiana
- 10 'Mesa Michael de Sanctis
- 11 'Mesa Antipas
- 12 'Mesa Julius
- 13 'Mesa Pope Saint Martin I

# Lioli e ntse e li hula pele

**Tšelis Thakholi**

**S**ehlopha sa bolo ea Maoto sa Lioli se ntse se kotsometse ka holimo Lokong ea Lihlopha tse Kholo, kamor'a ho sasara Liphakoe ka thupa e bohloko ea 1-0, papaling e neng e bapalloa Lebaleng la LCS, Maseru, ka la 31 Tlhakubele monongoaha. Lioli e qalile ngoahola ka Tšitoe ho bontša mokho'a eona, ha e ne e pola bompoli ba Liki, Bantu ka phafa ea 3-1, ea bapala ka seahlolo sa 1-1 le Matlama e mojaohong oa ho hapa liki. Haele mathoasong a khoeli ea Pherekhong e ile ea shapa Machokha ka thupa ea 2-0, ea nt'o qetella ka ho tlontlolla LMPS kapel'a batšehetsi ba eona ka ho e paqamisa ka 4-0. Liphakoe ka likhalala tsa eona tse tšepetsoeng ho hlaba lintlha moleng o kapele, e lekile sohle se matleng a eona ho futuhea Lioli ka mahlakore ohle a lebala, empa ea tea kalala kaha mola o kamorao oa Lioli o ne o bapala ka

makhethe a maholo. Papali ebile ea fela Lioli e ntse e matha pele ka 1-0. Mokoetlisi oa Lioli, Motheo 'Six to Six' Mohapi o itse ntoa ea ho hapa liki e ntse e-s'o fele kaha lihlopha tse kamorao ho bona, ba li sia ka lintlha-kholo tse fokolang haholo. A re morero o moholo oa bona ke ho bopa Lioli le ho khut-

lisa seriti sa eona. Ka hona hajoale ba shebile feela ho sebeletsa ho kena kahar'a lihlopha tse 'ne tse ka holimo lokong. A re kamor'a hore ba kene kahar'a Top 4, ba batla ho kena ho Top 3 le Top 2, ka nako eo lipapali li ntseng li bapaloa. A tiisa hore leha ba ntse ba li hula pele lokong, ha ba e-s'o kene

kahar'a Top 4, kaha ha ba ka lahla morethetho ho bonolo haholo hore lihlopha tse kamorao ho bona e leng Matlama le Bantu li ba theole moo ba leng hona teng, 'me ba qetella liki ba le boemong ba bohano. A qetella ka hore ha ho e-s'o fele ho fihlela lipapaling tsa ho qetela. Haele mokoetlisi oa Liphakoe, Kabelo Tšukulu o boletse hore ba tile papal-

ing ena ka morero oa ho e hapa, kaha ba batla ho matlafatsa maemo a bona lokong, empa lintho ha li'a tsamaea ka moo ba neng ba rerile ka teng. A tiisa hore ba batla ho ba le lintlha-kholo tse 40, e le hore ba tsebe ho ba kahar'a Top 8 ha liki e fela. "Khatello ea rona e ne e le ho hapa papali ena, e seng ho etsetsa sehlopha se itseng menyetla." Ke Tšukulu eo.



# Majantja le Mzamane li nyolohela ho Premier



A supa hore ha ba qala ho kena e le komiti e ncha ba ile ba etsa boithuto ba hore na ke hobaneng sehlopha se tsoa Liking e Kholo se boele se khutle hape. A re taba eo e tillo ba pale ea maobane, kaha ba ile ba hlokomela hore bothata bo boholo e ne e le hobane sehlopha se ne se imeloa ntlheng ea tsamaiso. Ka holimo ho tsohle, a re metheo ea sehlopha e ne e sa tsitsa hantle, 'me ho le bobebe ho motho e mong le e mong oa Lejantja ho li'a sehlopha. A re komiti ea habo e ile ea sebetsa ka matla le ka boitelo ho tsitsisa metheo ea sehlopha le ho e fumanela botšehetsi. A tšepisa barati le batšehetsi ba sehlopha hore lekhetlong lena, e ke ke ea hlola e tsoa lihlopheng tse kholo, etsoe e le sona sehlopha se sehlo sa setereke.

A phethela ka hore moralo oa bona bakeng sa selemo se tlang, ke hore ha se qala feela se be kahare ho lihlopha tse robeli tse ka holimo ha liki e fela. Ba bang barati ba bolo ba lebohetse lihlopha tse na tse peli, 'me ba re ba na le tšepo e kholo ea hore li tla sebetsa ka matla lihlopheng tse kholo. Ho sa le joalo Roma Boys e tsoile ho A Division ka Liking e ka Boroa ha ka Leboea Rov-ers e le eona e tsoileng.

setse papali e le 'ngoe lihlopheng tsohle tsa A Division, tse tliil'o bapaloa kaofela mabaleng a fapakaneng mafelong ana a beke.

Majantja e nyoloha tjena kamor'a ho hapa Liki ea A Division lihlopheng tse neng li bapala ka Leboea ha Mzamane e hapile lehla-kore la ka Boroa. Majantja e kena tjena e ne e tsoe Liking e Kholo lilemong tse tharo tse fetileng, ha Mzamane eona e qala ho kena lihlopheng tse kholo.

Puisanong le koranta,

Raliphatlatso oa Sehlopha sa Majantja, Rethabile Motšepe o itse sehlopha sa habo se sebelitse ka thata haholo ho hapa liki, kaha ebile leeto le boima haholo. A re ha ho bonolo haholo ho tsamaisa sehlopha se sehlo joaloka Majantja, kaha se na le litšenyehelo tse ngata.

A re komiti e ncha ha e fihla kahar'a sehlopha, ho ne ho le boima haholo kaha ho ne ho se moo se nkang teng. "Ho se bahoebi ba batlang ho thusa sehlopha

empa ho ile ha eba le ba bang ba ileng ba re utloisisa ra fumana tšehetso." A rialo a bile a eketsa ka hore ho bile le bafani ba ileng ba reka maemo a hore sehlopha se nyolohela ho Premier League, nakong eo se neng se qeta ho tsoa, empa bona kaha ba ne ba se ba hlokometse tlhoko ea sehlopha, ba ile ba kopa hore ba thusoe ka lisebelisoa tsa hore se tle se tsebe ho kena Premier joaloka ha e kene, ho sa rekoa sehlopha se seng.

**Tšelis Thakholi**

**L**ihlopha tse peli tsa bolo ea maoto tse neng li bapala liking ea mokhahlelo o ka tlaase oa A Division, e leng Majantja ea Setereke sa Mohale's Hoek le Mzamane ea Mokhotlong li nyolohetse Liking ea Lihlopha tse Kholo tsa Vodacom Premier League, le hoja ho

# Chess e bopa mokhethoa

**Tšeliso Thakholi**

**L**itlholisano tsa mokhahlelo oa boraro tsa papali ea Chess tseo morero e ntseng e leng ho hloaea libapali tse tlang ho bopa mokhethoa oa libapali tse 10, tse tla emela Naha ea Lesotho lipapaling tsa Mohope oa Lefatše tsa Chess Olympiad, tse il'oa tsoareloa Budapest, Hungary, li ile tsa tsoelapele ka katleho mafelong a malelele a Paseka Hoteleng ea Lancers Inn, Maseru, ka la 30 ho isa la 31 Tlhakubele monongaha.

Litlholisano tsena tse bitsoang Easter Championships li ne li arotsoe ka mekhahlelo e 'meli, Open Section e leng o bulehileng hore o ka keneloa ke motho e mong le e mong le oa Women Section, moo ho neng ho lebeletsoe hore o ka keneloa ke basali feela. Litlholisanong tsena moreo e ne e boetse e le hore bahloli ba fumantšoe lintlha tse tlang ho ba lumella ho tla bapala mokhahlelo oa ho qetela oa bone, moo ho tlang ho boptjoa sehlopha sa Naha.

Ho ea ka e mong oa likhalala tsa papali ena tse seng li ntse li itokisetsa ho ea emela Naha ea Lesotho, Sechaba Khalema o re papali ea Chess e ntse e ts'oana le tse ling, empa eona e fapakana feela ka tšebeliso e ngata ea kelello le boko. O re ntle le boikoetliso boo ba bo tšoarang le bomphatoa'e letsatsi ka leng, ka litlholisano tsena e se e ntse e boetse e le boitokiso ba ho ithophela lipapali tsena tsa machaba.

O re lekunutu le leholo la hore a atlehe papali ea Chess ke ho sebetsa 'moho le libapali tse ling tse seng li e-na le boiphihlelo. "Batho bao e leng khale ba bapala papali ena ha re itšabelle, re'a thusana le ho botsa moo re sa tsebeng." A rialo a bile a eketsa ka hore bothata ba libapali tse ncha tse qalang ho bapala ke ho se batle ho tseba, empa ba batla ho bapalla ho hapa kapa ba hloloe nakong ea litlholisano ebe ba itsamaela, ho se na letho la bohlokoa leo ba le fumaneng kamor'a lipapali.

O re papali ea Chess ea hola haholo kahar'a naha, che le hoja e sa hole ka sekhahla seo batho ba ka se lebellang, ka lebaka la khaello ea lithuso le hore ka nako e 'ngoe boholo ba libapali ha bo fihla likolong tse kholo, ba se ba lebala ka



eona. Empa ha ho ka ba le lithuso tsa hore papali ena e atlehe ho kenella likolong tsohle, kholo e ka bonaha haholo.

A qetella ka ho tšepisa Basotho ho ba tlela le tlhoho, le hoja a itse tlhoho ha ba e fihlele hona joale ha ba se ba ea litlholisanong,

empa ba e qala pele ho e aha ka ho ipapisa le libapali tse seng li na le matla, tseo ba pannoeng le tsona Zone 4.5, e leng e bopiloeng ka

linaha tse 10. "Re ipekha matla ho bona, 'me re etsa hore ba se ke ba re sia haholo bonyane re be mae-mong a bohloko."

## Lipapali li kopanya Basotho-Maqelepo

**Tšeliso Thakholi**

**L**etona la Lipapali, Bohahlauli, Bono le Bochaba, Mohlomphehi Motlatsi Maqelepo o re sepheo se sehlo sa lipapali ke boithapallo, ho kopanya Basotho le ho bopa lichaba ho li etsa ngatana-nngoe. Tsena o li buile nakong eo a neng a nehelana ka likhau le ho koala ka molao litlholisano tsa selemo le selemo

tsa Mohope oa Four Nations, tse neng li bapalloa Setsing sa Koetliso ea Sepolesa(PTC), Maseru, ka la 29 ho isa la 30 Motšeanong monongoaha.

O boetse a supa hore o nka lipapali e le bohahlauli kaha ho e-na le baeti ba tsoang linaheng tse ling, ba etetseng Naheng ea Lesotho, ba tlamehang ho amohela ka mofuthu. A supa hore lipapali tsena li boetse li matlafatsa likamano tse fapakaneng tsa Afrika Boroa, Botswana, Eswatini le Lesotho e leng lona le neng

le amohela baeti monongoaha.

A khotaletsa linaha tsena tse 'ne ho bona hore litlholisano tsena li hola ho feta mona ka ho kenyeletsa mefuta e meng e mengata ea lipapali le ho etsa bonnete ba hore basali ba kenya letsoho lipapaling tsena ka ho bapala. "Ke batla ho bona nakong e tlang basali ba nkile karolo lipapaling tsena." Ke Maqelepo eo.

Baemeli ba lihlopha tsena tse 'ne ba lebohile tšebeliso 'moho e mofuthu eo ba bileng le eona, 'me ba

tiisa hore selemong se tlang ba tli'o matlafatsa lipapali tsena. Ba re moo ho bileng le likhohlano thupa e shape faatše, etsoe matsoho ho lutla a sebetsang. Ba phethela ka hore lipapali tsena li tsoelepele ho ntšetsa more-



ro oa tsona pele e leng oa ho bopa bonngoe le setsoalle lipakeng tsa linaha.

Ho sa le joalo, sehlopha se ileng sa ikhapela mohope le limentlele tsa khauta, ebile Semetletsa ea Lesotho, bobeling ea eba Bakwena ea Afrika Boroa e ileng ea hapa limentlele tsa Silvera le borarong ea eba Tsielala ea Botswana e ileng ea hapa limentlele tsa khauta. Haele Swazi Royal Stars ea Eswatini e ile ea hlaha boemong ba ho qetela. Sehlopha ka seng se ile sa fuoa bolo ea maoto. Ho boetse ha eba le mehope e ileng ea fanoa ho libapali tse ileng tsa ipabola moo Lesotho le ileng la fumanana likhau tse 'ne.

