

Parare Domino Plebem Perfectam

A lokisetse Morena Sechaba se phethehileng (Luka 1,17)

# Moeletsi oa Basotho

www.moeletsoabasotho.co.ls

LAT e  
hlakola  
likeleli



2

Lekhotla la  
LPC le bopa  
khotso

5



Lekala le  
ananele liepa-  
mere-Thantši

6

## BA UTSOETSA

## LETONA MILLIONE

3

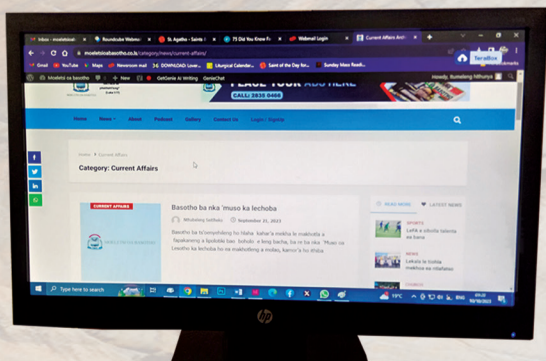


# BO SALA

# LEPALA-PALENG

www.moeletsoabasotho.co.ls

Moeletsi oa Basotho



Re se re fumaneha ho marangrang

Email: newsroom@moeletsoabasotho.co.ls  
Tel: +266 28350466/ Whats app: 62600983



# MOELETSI

## Lakaletsa oa heno katleho

Basali ke batho ba bohlokoa haholo lefatšeng hobane ba na le makhabane a ikhethileng a hloka hahlang ho tlatsetsa, ho holisa, ho matlafatsa le ho sireletsa tlhohleho. Ke libopuo tse nang le matla a hlolang le hoja bona ba shebahala eka ha ba hlokomele taba eo. Ha ba ne ba ka ba ntho e le 'ngoe ba lula ba ithera ho se be ea tsoang ba bang tlaase, ba ne ba ka etsa ntho e kholo, e bileng e le ntle. Ba khothaletsoa ho ikakhela ka setotsoana boetapeleng ba lipolotiki hobane e se ntse e le baetapele malapeng a bona koana. Mohlomong letsoalo la bona ke hore lipolotiki ke ntho e tloaelehileng kapa e nang le banna ba bangata, joale e se eka ke ea bona ha e-ea lokela basali.

Boikarabello boo ba basali ba bo jarang malapeng mane bo lekane ho ba kholisa hore ha ho na ntho e ka ba hlolang ha ho tluoa tabeng ea baetapele. Ha ho na le mohlolo o mokaalo oo bapolotiki ba o etsang hobane ha e le ka tsoanelo mopolotiki o khethoa ke sechaba ho tla se hlokomela. E leng ntho eo bo-'m'e ba e etsang letsatsi le letsatsi malapeng koana, ba hlokomela lelapa e leng bana le monna ka litlhoko tsohle tsa bona. Ka hona haeba mopolotiki o shebana le litlhoko tsa sechaba basali ba se ntse ba li tseba le ho mo feta. Ba ka etsa mosebetsi o tsoileng matsoho ho feta motho oa monna hobane ba hlokomela lelapa le eena monna. Bo-'m'e tlohelang ho itella, ak'u luleng fatše le thakelane ka malebela le tsebe ho lokisetsa bara ba lona le barali naha e tla ba thusa ho hola 'meleng le moeeng.

Kaofela ha rona re libopuo tsa Morena Molimo tse bopiloeng ka tsoano le eena, leha ho le joalo ha re tsoane. E mong le e mong o na le sebopeho sa hae seo a ikhethang ka sona; empa ho na le ba bang ba hlahang ba se ntse ba e-na le litlhoko tse itseng hobane ba sitoa ho iketsetsa lintho tseo motho ka mong a ka li etsang letsatsi ka leng. Batho bana ke ba nang le bokooa e ka ba ba pono, kutlo kapa masapo. Re leboha Vodacom Foundation Lesotho ka ho nahanela le ho thusa bana ba nang le bokooa ba pono ba Sekolo se Phahameng sa St. Catherine's.

Ba fuoe lisebelisoa tseo e tla ba lithusa-thuto ha ba le sehlopheng koana e le hore ba tsebe ho mamela le ho nka litaba joaloka bana ba bang. Har'a tse ling ke lipene tse tlang ho fetola mongolo ho mantsoe e le ho hlola qholotso ea ho emela ho tla thusa ha ho ngotsoe. Pele lipene tse na li fiha ba ne ba emela hore mongolo ho tle ho fetoleloe ho oa bona 'me seo se ne se nka nako. Qholotso e 'ngoe e ba to-bileng ke hore bohloko ba litichere tsa bona ha lia koetlisetsoa ho fana ka thuto bathong ba nang le bokooa. Hona ho bolela hore ba sokola haholo hore bana ba fumane thuto ka tsela e khotsofatsang. Mona e se e le hore 'muso ka Lekala la Thuto le Koetliso le thusetse ka ho isa litichere likolong tse tla ba thusa ho ruta batho ba nang le bokooa.

Ntho e ka bebofatsang litaba ke hore feela Sekolong sa Koetliso ea Litichere ho kenngoe lenaneng le teng lithuto tse amanang le batho ba nang le bokooa. Ka tsela ena ha ba na sokola hore ha ba se ba qalile mosebetsi ebe ba ntse ba lokela ho khutlela sekolong. Taba ena hape e tla fokoletsa 'muso chelete ea ho ruta litichere hangata kaha hoo ho tla sebelisa chelete e ngata. Batho ba nang le bokooa le bona ba na le tokelo ea ho phela ka tsela e tsoanang le batho ba bang. Ba na le Litokelo tsa Mantlha tsa Botho, ka hona ha li hlonepshoe 'me ba kenyeletsoe meralong eohle joalokaha ho etsoa ka ba bang. Linaheng tse ling mose koana ba hlokomeloa hoo motho o ka makalang ha ho bona li tse ahiloeng ho ba hlokomela. Ho entsoe le melao e ba sireletsang, 'me motho ea e tloang o fumana kotlo e holimo Lekhotleng la Molao.

Sechaba sa Basotho se lokela ho qalella ho ikaha se tlohele ho tšepa meloko e meng ho ba etsetsa lintlafatso tse amanang le litlhoko tse tsejoang ke bona e se balichaba.

# LAT e hlakola likeleli

## Nthabeleng Seithleko

**M**okhatlo oa Litichere (LAT), o bonts'itse o na le ts'epo e sa thekeseleng ho litho tsa eona tsa Komiti e Kholo tse hlano tse ileng tsa khetheloa komiting eo ka selemo sa 2019, kaha li buile sekoale kamora ho khetheloa komiting e ts'oanang, khoeling e holimo, e tla felloa ke nako ka selemo sa 2028. Litaba tse na li tiisitsoe ke Raliphatlalatsa oa LAT, Mabokang Mdandalaza, puisanong le Koranta, ka la 7 Hlakola monongoaha.

O re litho tse buileng se-

omo eo eseng e le Ofisiri ea Litaba tsa Teka-tekano, Motlatsi Khamali ea neng a emetse lipapali eo seng e le Motlatsi oa Mongoli-Kakaretso. O re komiti e na le litho tse 'ne tse ncha, e leng Motlatsi oa Molula-Setulo Ts'oanelo Nkholise, Letlamma Mokhohlane Ramatlotlo oa mokhatlo, Itumeleng Monamatha moemeli oa litichere tsa Likolo tsa Mathomo le Vuieane Sekonyela, moemeli oa likolo tse phahameng.

O hlalositse hore likhetho tse na ke tsa borobeli esale mokhatlo o thehoa, 'me li boptjoa ka makala e leng litereke moo kamor'a lilemo

ka likhoka nakong ea boitseko ba bona.

Mdandalaza o re ha ba chechele morao, kaha ba habile pele ho bona hore meokho ea litichere ea hlakoloa, ka hona 'muso o tlamela ho lefa litichere meputso e lekanang e bileng e lokelang le mangolo a bona a thuto, hobane ba ile ba khothaletsoa ho ea intlafatsa likolong 'me ba fetse ba etsa joalo. A re 'muso o lokela ho fana ka chelete ea ts'ehetso ho likolo e thusang ntlafatsong ea tsona le tokisong ea thepa e ka senyehang.

O supile hore komiti e ne e ba le litho tse 13 empa



koele kahare ho komiti ke Molula-Setulo oa Mokhatlo Kabelo Maqache, Mongoli-Kakaretso Letsatsi Ntsibolane, Mabokang Mdandalaza, Mabokang Kalaka eo e neng e le moemeli oa litichere tsa Likolo tsa Math-

tse ling le tse ling tse 'ne makala a khethang tsamaiso hohle. O re komiti ena e tsoileng e ile ea etsa moralo ba shebile kholo ea mokhatlo, boiketlo ba litichere e le hore li sebetse li phutholohile le hore ba sebeletse libakeng tse amohelang.

A re ba lakatsa ho susumetsa hore lisebelisoa li be teng likolong, leha komiti e thehileng e-s'o nehelane ka litlaleho kapa libuka empa ba il'o sebetsa ka matla ho bona hore ba sebetsa litaba tsa litichere. A re ba ntse ba tl'o ema ka thata ho bona hore 'muso o litulong o lefa li tichere chelete eo li ntseng li e kolotoa e ileng ea ikhapeloa ke 'muso

kamor'a seboka sa boitl-hahlobo sa mokhatlo hoa etsa qeto ea hore komiti e tsamaisang mokhatlo e be le litho tse robong, mafapha a mang a hokeletsoe ho mang.

Ha phethela, o re e le litho tsa mokhatlo bohle ba loanele bonngoe kahare ho mokhatlo kaha ba na le ts'epo, ba its'epelang Morena ba tseba matla a hae ha ba soabise, lets'oele le beta poho, ka bonngoe le ho ts'oarana ka matsoho lillo tsohle tsa bona li tl'o arabeloa. A re ha e mong a ka hulela koana ba tl'o hloleha, tlhoho ha e bolele hore batho ba tsamaelle thoko le mokhatlo.

Contacts: +266 28350 466 / 6260 0983 (Whats app)  
Email: moeletsioabasotho@gmail.com



### Editorial

Lesoetsa Rakubutu (Editor)  
(+266) 58490670 / 62031949  
editor@moeletsioabasotho.co.ls

Lehlohonolo Mohale (Sub-editor)  
(+266) 58 771 507 / 62 771 507  
subeditor@moeletsioabasotho.co.ls

### Advertising

Thabo Lesaoana  
(+266) 28 350 466/ sales@moeletsioabasotho.co.ls

### Newsroom

Nthabeleng Seithleko 57 665 038/ 68 216 721  
nthabeleng.seithleko@moeletsioabasotho.co.ls

Tšelisio Thakholi (Sports) 58 540 853/ 63 480 404  
tseliso.thakholi@moeletsioabasotho.co.ls

newsroom@moeletsioabasotho.co.ls

### Production Desk

'Mateele Liqa, Sr. Canicia Nthunya



# Ba utsoetsa letona Millione

## Nthabeleng Seitlheko

**B**asebeletsi ba babeli ba khoebo ea Lephema Executive Transport ba Setsing sa Tlhabollo ea Batšoaruoa, Maseru kamor'a ho hloleha ho itefella 'bail' ea M10, 000.00 moqosuo ka mong le ho beha thepa kapa chelete e kaalo ka M100, 000.00 paneng

ka qoso ea bosholu ba chelete ea khoebo e ka holimo ho Millione ka la 6 Hlakola monongoaha Lekhotleng la 'Maserata Maseru.

Qoso e re Thabang Shololo ea lilemo li 36 oa Teya-teyaneng Ha 'Mamathe Berea le Malefane Mosothoane 37 oa Koalabata Ha 'Makhomo Makoanyane, Berea ea sebetsang e le Plant Operator ba hlahile

kapel'a 'Maserata Peete Molapo.

H'a bala qoso o boleletse bao hore ba qosoa ka ho tloa temana ea 68 (1) ea lipokello tsa litlolo tsa molao, 2010 (penal code 2010), lipakeng tsa 'Mesa 2023 le Hlakola 2024, o itse bao ba le Lephema Executive Transport Maseru, kapa pela teng ba sebetsa ka morero o tsoanang oa ho etsa botlokotsebe, ka thoko ho molao

leka maikemisetso, ba ile ba fana ka bopaki ba litokomane tsa banka tse bontšang ha ho na le li khoebo tse rekileng samente empa ba tseba hore ha ho joalo, hoo ho ile ha qosa hore kamphani e fe bareki bao samente, e leng se baketseng khoebo eo tahlehelo ea chelete e isang M1,839,499,20.

Kamor'a ho balloa litokelo tsa bona tsa ho ipatlela 'muelli, baqosuo ba ile ba ikopela

'bail' 'me lekhotla le ba laetse ho lefa M10,000.00 motho ka mong le ho beha paneng thepa ea boleng ba chelete e kaalo ka M100, 000.00 motho ka mong, ba tla boela ba hlaha khotla ka la 20 Hlakola monongoaha.

Ho sa le joalo, littaleho tsa beke le beke tsa batšoaruoa li supa ha batšoaruoa ba amohetsoeng litsing tsa Tlhabollo ea Batšoaruoa naha ka bophara ho tloha ka la 29 Pherekhong ho isa la 2 Hlakola monongoaha, ba le 69, ba ahlotsoeng ba robeli, ba emetseng linyeoe ba 61. Batšoaruoa bana ba robeli ba ahlotsoe tlasa liqoso tse latelang, lipuo tse tala monna a le mong o ahlotsoe khoeli a sa itefelle. Lipolao, monna a le mong o ahlotsoe lilemo tse robeli, ho khakhatha banna ba bane, oa pele o ahlotsoe ho hlola setsing likhoeli tse hlano kapa ho itefella M1,500.00, e mong o ahlotsoe selemo kapa ho itefella M500.00, e mong o ahlotsoe lilemo tse hlano kapa ho itefella M5,000.00, oa ho qetela o ahlotsoe lilemo tse 12, kapa ho itefella M12,000.00.

Bosholu ba liphoofole monna a le mong o ahlotsoe lilemo tse 10 kapa ho itefella M30,000.00 le ho apola likobo ka sheshe monna a le mong ea ahlotsoeng lilemo tse 20 a sa itefelle.

Batšoaruoa ba emetseng linyeoe ke banna ba 61 basali ba 3 le banna ba 58, liqoso tsa bona ke tse latelang, lipolao, banna ba 22, ho apola likobo ka sheshe ba robong, ho qheketsa malapeng ba supa, bosholu ba boqhobane ba bahlano, tšebeliso e mpe ea lithetefatsi mosali a le mong, banna ba bararo, oa Nigeria le Basotho ba babeli. Bosholu ba likoloi ba babeli, bomenemene ba chelete mosali a le mong le banna ba babeli, bosholu bo tloaelehileng banna ba babeli, bosholu ba liphoofole banna ba babeli, teko ea polao banna ba babeli ho khakhatha banna ba babeli le ho pata tlhaho ea lesea mosali a le mong.

Batšoaruoa ba lokolotsoeng litsing tsa Tlhabollo ea Batšoaruoa naha ka bophara ba 76, banna ba 75 le mosali a le mong, batšoaruoa ba lokolotsoe tlasa mekhahlelo ena, ba itefeletseng 'bail' ba 56, ba itefeletseng 'Fine' ba robeli, ba lokolotsoeng tlas'a molao oa 'Speed trial' ba bahlano, kahlolo e fanyehiloeng ba babeli, taelo ea lekhotla o mong ea qetileng likahlolo o mong, ea lokolotsoeng ho ea ikalosa o mong, nyeoe e hutsoeng e 'ngoe le 'bail' ea mahala e 'ngoe.

# Bohanyetsi bo sala lepala-paleng

## Nthabeleng Seitlheko

**B**akhethoa ba bane ba RFP ba boea sekoele kamor'a ho behelloa ka thoko ka le reng ha ba hlomphe Komiti e Kholo, ba bile ba bua litaba tse nyefolang tsamaiso. Litaba tse-na li tiisitsoe ke e mong oa bakhethoa ba ileng ba behelloa ka thoko ke seboka se sehlo, Thuso Makhalanyane, puisanong le Koranta ka la 8 Hlakola monongoaha.

Bakhethoa ba iphatlalalitseng koranteng ena ba tla khutlela kahar'a mokha ke Thuso Makhalanyane Abia- NO.34, 'Mope Khati- Pela Tšoeu -

mosebetsi oo e o tšepisitseng Basotho. O re moo ho entsoeng liphoso ba ntse ba sebetsa ka thata ho bona hore lia lokisoa 'me ba tsoarane ka matsoho le bakhethoa ba bang. A re ba bile le lipuisano tsa nako e telele 'me ba lumela hore khetlong lena ba kopane ke ntho e le 'ngoe molemong oa sechaba se ba khethileng.

O re litaba li ile tsa sebetsoa ka khalefo 'me bohlokoa ha joale ke hore ba shebane le litaba tse molemong oa Basotho. O re ho khutlela kahar'a RFP ho t'lo thusa hore lebatooa la habo le fumane lintlafatso joaloka libaka tse ling.

O phethetse ka hore o leboha Moetapele oa DC Mathibeli Mokhothu ka botšepahi ba hae litabeng tsa lipolotiki, lerato la naha le ho tseba ho



kholisehile hore lipuisano tsa bona li ntle, kaha ho se ho na le lintho tseo ba li fihletseng litabeng tseo ba neng ba lla ka tsona. O re seo a se hlokanang ke hore RFP e hole e arabele litlhoko tsa Basotho eseng tsa batho ba itseng. O re ha ba tseke matla empa ba hloka hore RFP e sebeletse Basotho.

Raliphatlalatsa oa RFP, Mokhethi Shelile o hlalositse hore bakhethoa bao ba iphatlalalitse 'me ba amoheloa kahar'a RFP molemong oa Basotho. A re ba lebeletse hore bakhethoa bao ba sebetse le bona ka khotso, 'me hona ho eketsa lipalo ka hoo mosebetsi o tla lula o ba nolofalla paramenteng.

A re mokhethoa oa Ha Abia e leng Thuso Makhalanyane, o ngotse lengolo le kopang

tšoarello ho Seboka se Sehlo, 'me e le Komiti e Kholo ba fihletse qeto ea hore ba tla kopela eo mohau, ha ba bang ba ne ba beheletsoe ka thoko ke Komiti e Kholo feela. O leboha hore ebe ba atlehile ho ba le lipuisano ho fihlela boemo bona.

Moetapele oa Khoetsa ea Basotho Adv. Lekhetho Rakuoane, o supile hore o leboha ha bao ba fihletse tharollo litabeng tsa bona. A re ha ba nyatse ho busoa ke Tona-Kholo ea hona joale kaha mosebetsi o moholo oa bona e le ho soaea 'muso mohlare.

O re makhotla a bonahala a le lesisitheho ho sebetsa litaba tse amang paramente, 'me hona ke sesupo sa hore morero e ne e le ho thefula lipalo tse neng li se li le teng tsa bohanyetsi.



NO.10, Rethabile Nalane - Hlotse -NO.13 le Malefetsane Mabote - Tsikoane -NO. 14.

Makhalanyane o supile hore ba khutlela kahar'a RFP kamor'a ho se sebetse 'moho le Komiti e Kholo e neng e iphosisa litaba tsa tsamaiso. A re ba buisane 'me ba se ba tla sebetsa 'moho ho bona hore ba bopa bonngoe, kopano le kholo ea RFP molemong oa kholo le tsoelopele ea Basotho.

O re esale a ntse a sa labalabele ho arohana le RFP hobane ke karolo ea bathethi ba eona, empa seo a se hlokanang ke hore RFP e phethahatse

aha likamano tse ntle le bapopotiki ba bang. O re Mokhothu ke moetapele oa 'nete ka hona batho ba tlohele ho bua litaba tseo e seng tsa 'nete ka eena. A boela a leboha le Mongoli e Moholo oa RFP, Nthati Moorosi ka basebeletsi ba hae bo botle bo entseng hore ebe kajeno ba khutlela kahar'a RFP e le maparamente a khethiloeng tlasa folakha ea RFP.

Mokhethoa oa Pela Tšoeu 'Mope Khati, o supile hore o entse qeto ea ho khutlela kahar'a RFP kamor'a lipuisano tsa nako e telele ba sa lumellane ka maikutlo, empa ba





# Talenta e'a phelisa



## Tšeliso Thakholi

**T**lhahiso ea meriana le litlotso, tse entsoeng ka har'a naha ke bana ba Basotho, ke tsela eo bacha ba ka atlehang ho iphelisa le ho fenyha tlhokahalo ea mesebetsi ka tsona. Ausi Khahliloe Masiu ea qalileng tšebetso ea hae, linakong tse thata tsa seoa sa lefu la Corona ka selemo sa 2020, o hlahisa Vaseline e bitsoang Boreleli Petroleum Jelly, ka khoebo ea hae e etsang lihlahisoa tse fapakaneng e bitsoang Nature Restored, bakeng sa bophelo bo botle ba Basotho, o re o hlile a hlokomela a sa le monyenyanane haholo hore talenta a nang le eona e ka mo tsoela molemo, puisanong le Koranta o li beha joana:

Hantle ke holetse kahare ho khoebo ho ba batsoali ba ka, haesale e le batho ba sa kang ba rata ho hiroa ho hang. Haesale ba iphelisa ka mokhoa oa ho ithehela likhoebo. Ka hona 'na ke

holetse kahare ho khoebo, 'me lerato la hore le 'na ke batla ho itšebetsa ke le fuoe ke batsoali ba ka. Ka mantsoe a mang taba ena ea boipheliso ka mokhoa oa ho itšoarella ka matsoho, e maling a ka ke hotse le eona, 'me esale e le ntho eo ke e ratang haholo.

Ha ke qeta sekolong ke ile ka ithutela ho hlahisa meriana le mefuta e fapakaneng ea litlotso tsa moriri, mahlo le 'mele. Ka-

mor'a mona ka ikakhela ka matla mosebetsing oa ho matlafatsa talenta ena ea ka, ka ho theha khoebo e bitsoang 'Nature Restored' e hlahisang mefuta e fapakaneng ea litlotso, empa e ka holimo eo re ipabolang haholo ka eona ke Vaseline ea Boreleli Petroleum Jelly.

E re kaha ke motho oa khoebo le bophelo bo botle, ke ile ka sekamela haholo litabeng tsa meriana, kaha ke le hloko-

losi haholo ka litaba tsa bophelo bo botle. Ho ba lihlahisoa tsa rona li na le lintho tse ngata tse fanang ka bophelo bo botle. E ka holimo e 'ngoe ntle le lihlahisoa tseena, eo re tla bua ka eona nakong e tlang ke e bitsoang Nature Heals. Kajeno re bue feela ka mefuta e fapakaneng ea litlotso le Vaseline ea Boreleli.

Mosebetsi ona kea o rata o maling ho 'na, 'me ha ho e-s'o be le moo nkileng ka sebetsa teng ntle le ho thusa batsoali ba ka ha ke ntse ke hola, e leng hona moo ke it-seng ke ile ka nyanya masutsa hona teng. Kajeno ke se ke qalile khoebo eo e leng ea ka. Kaha e sa hola ke sebetsa ke le mong, empa ho na le batho ba nakoana feela ba nthusang ka linako tse ling.

'Nete ke hore khoebo ke ntho e boima haholo, empa hajoale e sa ntse e tsamaea hantle, kaha lihlahisoa tsa rona li fumaneha ho a mang a mabenkele a maholo kahara naha. Morero ke hore khoebo e hole bacha ba tsebe ho fumana mosebetsi. Ntlo-Khoho ea lihlahisoa tseena moo li etsoang teng hantle ke Manamela Seterekeng sa Butha-Buthe, empa Maseru re fumaneha Ha Tsolo le Ha Thamae, 'me ba reka ba ilo rekisa kapa ba reka ka bongoe bak-

eng sa malapa a bona. Ke ba khothaletsa haholo ho reka lihlahisoa tseena tsa rona, hobane ke tsa boleng bo holimo kaha li hlahlobiloe ebile li fana ka bophelo bo botle. Basotho ba heso tlohong ka bongata le tl'o iphumanela lihlahisoa tseena.

Ho lona bacha ba heso, hopolang hle hore linako li fetohile. Ke nako ea hore re sebeliseng litalenta tseo Morena Moli-mo a re fileng tsona. Ha ke hane hore le ka 'na la tšoara mangolo a lona la kena mona le mane la batla mesebetsi kaha batho re sa tšoane. Empa taba ea bohlokoa ke ea hore ha re ipheliseng ka sohle seo re nang le sona metseng ea habo rona. Lea bona ho ntse ho eba thata letsatsi ka leng, empa rona ba Boreleli Petroleum Jelly re re mamati a butsoe, tlohong ka litsebo tsa lona tse fapakaneng re tli'l'o sebetsang 'moho ka mekhoha ea boikopanyo, etsoe maele a Sesotho a re; letšoele le beta poho etsoe lefu la noha ke ho tsamaea e le 'ngoe.

Bacha emang fatše re itheheleng likhoebo re tsebe ho phela, ho ba leha re ka ba ra o batla mosebetsi ke ba babeli holima ba 100 ba tla atleha ho o fumana. Taba khoho ke ho arolelana litsebo tseo re nang le tsona, re ithehele likoporasi.





# Lekhotla la LPC le bopa khotso

## Nthabeleng Seitlheko

**L**ekhotla la Congress Lesotho (LPC), le bopile khotso kamor'a likharuru tsa likarohano tse ileng tsa ba kahar'a Komiti e Kholo e neng e tsamaisa lekhotla ka selemo sa 2015, moo Mongoli-Kakaretso le Moetapele ba neng ba hulela moo ba ratang. Litaba tsena li tiisitsoe ke Raliphatlatso Komiting e Kholo, Telang Mpole, puisanong le Koranta, ka la 7 Hlakola monongoaha.

O re kaha ba ile ba kena kahar'a linyeoe tsa nako e telele lekhotla le ile likhetong ka makhetlo a mararo, ba ntse ba tsekisana ka bo-bona empa hona joale ntoa e letse. O re liketsahalo tsena li ile tsa ama lekhotla hobane boholo ba litho bo bile ba nyahlatsa botho

ba leba mekheng le makhotleng a mang a lipolotiki, le hore lintoa li ile tsa ba amoha tokelo ea hore e be ke lekhotla le bileng paramenteng lilemong tseo.

O re ba ikelelitse ho tlosa lithahasello tsa bona, ba behe lekhotla kapele kaha ho ba boima ho bona ha le le ka thoko ho paramente. O re komiti ena e tla nka lilemo tse peli ho ea ka molao oa motheo, 'me ba tl'o sebeletsa bonngoe le hore lekhotla le eketsehe ka lipalo le ho itokisetse ho ea khetha Likomiti tse Kholo ea Bacha le ea Mafumahali etsoe likomiti tsohle li feletsoe ke nako.

O re sena se tla ba thusa hore ba be le maoto a mararo a tsamaiso a tla lokolla likomiti tsa mabatooa, tsa makala le makalana ho khetha likomiti hore lekhotla le tle le bonahale le le teng naha ka bophara. O re ba bopile khotso hobane ha ho na likomiti tse peli, hona joale komiti e laolang lekhotla e 'ngoe ha ho na tokomane e kileng ea ba teng ho

thibela seboka kapa khetho ea Komiti e Kholo ho fihlela kajeno.

A re ba tiiselitse litho tsa bona hore ba bopile khotso, le bona ba bope khotso, ka hona komiti e tla potoloha le mabatooa ho khothaletsa litho ho khetha komiti le ho bontša ke ntho e le 'ngoe.

Litaba tsena li etsahala kamor'a hore ka selemo sa 2015 Komiti e Kholo e be likoto li peli, moo ho ileng ha khethoa Komiti e Kholo Teya-teyaneng e 'ngoe Maseru. Lekhotla la kena lipakeng ka selemo sa 2017 eaba kahlolo e ntse e se e khotsofatsang balli, hoo ba ileng ba fetela Lekhotleng la Maipiletso, kahlolo ea re komiti ea selemo sa 2015 e neng e khethoe Teya-Teyaneng e be e kopanang e bitse seboka, ho tloha kamor'a kahlolo eo esale ho khutsitse ho fihlela ha joale.

Komiti e bopiloe tjena: Moetapele oa LPC Sefako Phosisi, Motlatsi Motšoane Nyelimane, Molula-Setulo oa Liboka Kometsi

Khohlokoane, Motlatsi Sechaba Tšehlana, Mongoli-Kakaretso Morapeli Lejone, Motlatsi Pulane Hatasi, Ramatlotlo Mantja Makhakhe, Raliphatlatso Telang

Mpole, Motlatsi 'Makatiso Molongoana, Mohlophisi Makhang Matjama, Litho Silase Ramatšeatšana, 'Malerato Mokati, Mpho Khati le Charles Nhlapho.



Raliphatlatso Komiting e Kholo, Telang Mpole.

# Basali ba ka fetola lipolotiki

## Nthabeleng Seitlheko

**B**asali ba loke-la ho ikutloa ba e-na le matla litabeng tsa tsamaiso le boetapeleng haholo lipolotiking kaha ba na le matla joaloka banna, sena se ka thusa kholong ea naha le lipolotiking tse tsoetsengpele. Tsena

li boletsoe ke Moparamente oa LCD, Mamello Phooko, puisanong le Koranta ka la 6 Hlakola monongoaha.

O re h'a e-s'o bone paramenteng ho na le khethollo, ka hoo ho bohlokoa hore basali ba eme ka maoto ba loanele tsoelopele le kholo ea bona litabeng tsa lipolotiki. A re hoo e leng qholotso e tobaneng le basali ke hore ha ba khethane empa

lipalo tsa basali li le ngata lipolotiking, 'me seo se bebofatsa boemo ba basali tsamaisong ea lipolotiki. O re ke nako ea hore basali ba tsoe ka makhalo ka ho fapakana ba tšehetsana leetong la bona la lipolotiki hore matla a bona a tsebe ho bonahala.

Phooko o re litaba tsa boetapele li hloka batho ba nang le lerato le botšepeli har'a tse ling molemong oa

ho bopa khotso le kopano ea sechaba. A re o belaela hore ho na le bofokoli boo basali ba e-s'o bo eelloe ba hore ba na le matla a boetapele joaloka banna, ebile bona ba bonahala ka malapeng. O re ntho e tla ba thusa ho tsoelapele ke ho ikutloa ba e-na le matla, etsoe molao o ba tsoara ka litsela tse lekanang ho se na khoboso eo ba e etsetsoang.

H'a tsoelapele o re eena o na le thahasello litabeng tsa poloheho ea bana 'me batsoali ba mehleng ena, ba lokela ho tlohela bana ba hlahise litalenta tsa bona, kaha e le tsona tse ka thusang naha ho ea pele, ba khaotse ho shapa kapa ho tsekisa bana bolokolohi ba bona ba ho etsa lintho, kaha e le tsela eo ngoana a lokelang ho hola ka eona. O re seo se etsa ngoana ea tšabang ho tsoelapele linthong tse ka mo atlehisang, e leng se etsang hore bana ba Basotho ba lule ba le morao.

A re ke ntho e bohloko ho bona batsoali ba sa hlokomele bana ka tsela e nepahetseng, le ho balehisa bana batsoaling ba bona

ha eba motsoali a ile a ba le ngoana pele ho lenyalo. A re batsoali ba khaotse litaba tsena hobane li bakela bana khatello ea maikutlo, hoo ba qetellang ba phelang mapatlelong a teropo ba hloka bohlokomeli kapa ba sa tsebe batsoali ba bona.

A bontša hore batsoali matsatsing ana ba tsekisana ka bana e leng phoso hobane e ama bolokolohi ba bana. A re melao e sireletsang bana e mengata 'me batsoali ba lokela ho e ela hloko.

O tsoetsepele hore e le 'muso ba lokela ho tla ka melao e sireletsang bana khahlanong le batho ba ba sebelisang hampe kapa ho batla chelete ka bona. A re tšireletso ea marang-rang e ka pholosa bophelo ba bana, kaha ho na le batho ba seng ba sebelisa bahloki le mafutsana hampe.

H'a phethela o re 'muso o lokela ho tla ka maano a tšireletso ea bana marang-rang molemong oa kholo ea bana. A bontša hore ba lieha ho etsa melao kaha ba sebetse molao ka tšebeliso 'moho le makala le mafapha a ikemetseng.



Moparamente oa LCD, Mamello Phooko.



# Lekala le ananele liepamere-Thantši



## Nthabeleng Seithleko

**B**asotho ba lokela ho sebelisa meriana e thotliloeng lerong la litlama tsa Sesotho ho phekoa mafu, e le e hlahisitsoeng ke litsebi e bile e netefalitsoe hore e ka boloka bophelo. Tsena li boletsoe ke Mothehi oa Khoebo ea Moetlo oa Basotho, ebile e le Mohlahisi oa Moriana oa Hlatsoa, Moremang Thantši, puisanong le Koranta, ka la 5 Hlakola monongoaha.

O re Basotho ba na le sohle se ka ba thusang ho loantša le ho hlola mafu empa kaha re naha e sa lumeleng botsebing ba eona, batho ba hloka hloa bosiu le motšoare hobane ba sa rate ho sebelisa meriana ea Sesotho. O re e bang naha e ka phamolela taba ena holimo litšenyehelo tse holimo tsa theko ea lithare li tla fokotseha 'me batho ba tla ba le bophelo bo botle.

O supile hore moriana oa hlatsoa o hlahlobiloe oa ba oa netefatsoa hore o ka sebelisoa ke batho le ho hlahisetsoa sebakeng se hloekileng, ona o hlatsoa

mali 'meleng le ho loantša mafu a mangata joaloka mathata a letlalo le mofetše.

O re ha mali a sa hloeka a eketsa sekahla sa mafu 'meleng le sesole sa 'mele se a thefuleha, ka hona o khothaletsa Basotho ho sebelisa meriana e entsoeng ka litlama. A ipiletsa ho batho ho e noa ka litekanyetso ka tsela e nepahetseng.

Potsong ea hore na ke hobaneng ha batho ba bangata ba se na tšepo tšebelisoeng ea meriana ea Sesotho? O hlahositse hore ho na le batho ba ikhakantseng e le litsebi ba hlahisang moriana o sa hlahlojoang, le ho thetsa batho hore b'a phekoa e se 'nete, 'me seo se nyahamisa batho ho latela litlhoko tsa bona ka nako eo.

"Leha ke le seepamere ke khothaletsa batho ho hlahlobela mafu ngakeng tsa Sekhooa, kaha ba na le mechini e ba thusang ho sheba ka botebo moo bothata bo leng teng, ebe ke hona ke tla thusa mokuli ho latela tlhoko ea hae ha tseba se mo jang". Ke Thantši eo.

O re seo se ba thusa ho phekoa batho ho latela mafu a ba tšoenyang ba sebelisa moriana oa Sesotho e seng ho hong.

O re sehlahisoa sena e sale se qala ho ba teng ka

selemo sa 2014 ha ho na litlamorao tse kileng tsa hlahella ka sona, kaha motho a se noa ho latela litekanyetso.

Potsong ea hore na qholotso eo ba tobanang le eona ke efe nakong ea ho cheka litlama kahar'a naha? O re metseng e meng batho ba se ba hana ha ba cheka meriana ka le reng hoo ke ntlafatso ea bona, 'me seo se entse hore ba furalle naha ea habo bona ho ea reka meriana Afrika Boroa, e hlahileng libakeng tse hlokomelhileng, e nonneng ho ka phekoa mafu.

O re ha ba ntse ba hana ha ba cheka litlama eka libaka tseo ba ka li koala

nako e itseng hore li ntlafale molemong oa tlhahiso ea meriana, hobane ha lilemo li ntse li ea linaha li tl'o ipatlela mekhoha ea ho phekoa mafu, ka hoo meriana ha e sa atleha ha e phekole ka matla joaloka e atlehileng.

H'a phethela o supile hore meriana hohle moo e hlahang e lokela ho baballoa, ho lumelloe liepamere tse nang le mangolo tse lumeletsoeng ka molao ho hlahisa meriana le hore e sebelisoa Litsing tsa Bophelo ho phekoa mafu ho imolla naha litšenyehelong tsa ho oka mafu a sa phekoleheng, a ka phekoloang ka ts'ebeliso ea litlama.

Ho sa le joalo, e mong

oa ba thusitsoeng ke moriana ona, 'Mamonyane Matsimane, o hlahositse hore ho tloha ka khoeli ea Hlakola ngoahola o ne a tsoile lekhopho letsoeleng, le omellang, le botsikinyane le tsoa mali le bolalu hoo le neng le se le bola, eaba o qala ho sebelisa moriana oo ka la 10 Pherekhong monongoaha, ha joale phe-toho e kholo ke hore letsoele le se le sa tsoe mali le ho omella, 'me ho folile hoo lingaka li neng li maketse.

O re ba bile ba mo khothaletsa ho sebelisa moriana oo hobane o ne a se a sitoa ho tena botisi ho latela ho lutla ho neng ho le letsoeleng. O re o ne a se a le mothating oa ho ea khoola letsoele empa o nahana hore ha ho sa tla ba joalo, ho latela pheko eo a e fumaneng, kaha a ntse a ea setsing ho sheba boemo.

Matsimane o khothaletsa Basotho ho sebelisa litlama hore ba tsebe ho phekoleha, kaha eena a ne a sa batle meriana eo, hobane a ne a lumela hore batho ba buang ka eona ke ba reki-loeng.

'Mamaieane Mosollo o supile ha lesea la hae le ile la phekoleha bohlokong ba letlalo le neng le tsoa makhopho a mahanyatsa le ho koaleha mahlo, ao ka matsatsi a mang a neng a tsoa metsi. O re o ne a mathile hohle empa o qeteletse a thusehile ke moriana oa hlatsoa oo a neng a o fa ngoana ho latela khothaletso le lipallo.

O re kajeno o lumetse hore meriana ea Sesotho e na le matla, le hoja bona e le bacha nako eohle ba hana lintho ka le reng ke tsa bo-nkhono ha li na thuso ebile bophelo ba bona bo ba tsietsing. A khothaletsa Basotho ho sebelisa lipheko tsa bona ho loantša mafu kaha a thusehile.





# APPN, MISA le botsamaisi ba Paramente li theha selekane



## Nthabeleng Seitlheko

**M**otsamaisi oa Lipuisano Paramenteng, Mohlomphehi Tlohang Sekhamane, o re ha Naha ea Lesotho e nyotobela moruong le tlhokahalo ea mesebetsi e phahama hoo ho bolela hore bohle ba lahlile boikarabello ba bona, ha ho na ea ka supang e mong ka monoana ka hona bohle ba etse mesebetsi mafapheng a fapakaneng ao ba sebetsang ho ona. Tsena li hlaleletse puong ea hae, nakong eo a bulang phutheho e neng e tsoeroe ke ofisi ea habo 'moho le baphatlalatsi ba litaba, ka la 6 Hlakola monongoaha.

O re bophatlalatsi ke tlhoeli, ka hoo ha e nka nako e ngata e ntse e qoqa litšomo ho etsa-hala lintho tse bohloko tse amang sechaba, hoo ho bolela hore ha ba tobe moo bohloko bo leng teng, ka hona ho

bohlokoa hore baphatlalatsi ba bue ka bophelelo ba sechaba. O re bophatlalatsi ba Lesotho bo lokela ho fana ka thuto ho sechaba, kaha e le bona bolula-qhooa le bolisa hore ba tsebe ho fetisetisa litaba tse hlokoang ke sechaba.

A bontša ho nepahetseng e le hore 'muso o sebetse 'moho le bophatlalatsi ka linako tsohle molemong oa polokeho, e le ho fana ka thuto, le ho aha tsoelopele litabeng tse amang sechaba. A re ha sechaba se sa fuoe thuto e lekaneng li lahla moelelo.

Sekhamane o re naha e 'ngoe le e 'ngoe e lokela ho ntlafala ka ho ntlafatsa melao, ho e alosa, ho bona hore ea sebetsa le ka ho ba le litlhoeli e leng bophatlalatsi. O re ofisi ea habo e hlokometse hore ho na le kheea lipakeng tsa paramente le sechaba, 'me ba hloka ho tlosa taba eo le tloaelo ea hore paramente e phele hole le sechaba. A re ba lokela ho se behelle

ka thoko kapa ho sia morao bophatlalatsi hobane mosebetsi o moholo oa bona ke ho tsomela sechaba litaba ka litsela tsohle, ba li isa e le tse bopehileng tse nang le ponaletso.

O re koatsi e jang Basotho ke tlaala le tlhobolo, 'me batho ba nyoretsoe ho fuoa tsebo hore na ba inoloa joang litabeng tse-na, ha tlhoeli e ka thola ho tšoana le ha letsoai le tapile, tebello ke hore moo sechaba se hatikeoang tlhoeli e utloahale ka mororo oa eona.

Motlatsi oa Motsamaisi oa Lipuisano Paramenteng, Mohlomphehi Tšepang Tšita Mosena o hlalositse hore ofisi ea habo ha e lokele ho sihella mang kapa mang morao, kaha baphatlalatsi e le ba bang ba bohlokoa ba lokelang ho eloa hloko le ho tšoaroa ka tsela e nepahetseng haholo mesebetsing ea sechaba, ka hoo ba lokela ho etsa mesebetsi oa sechaba ba lokolohile, 'me ba ntse ba bona ha

baphatlalatsi ba behelloa morao empa takatso ke hore ba behelloe kapele litabeng tsohle le ho tlaeha litaba ka bolokolohi.

O re tumellano eo ba e tekenelang ke e ba thusang ho rala mokhoa oa tšebetso e lokolohileng ea bophatlalatsi paramenteng, ho bona hore baphatlalatsi ba etsa mesebetsi, ba tseba meoloane le lipehelo tsa bona esita le ho ntlafatsa maqhama.

Ho ea ka tumellano e tekenetsoeng ke boemeli ba bophatlalatsi mokhatlong oa African Parliamentary Press Network (APPN) le MISA Lesotho, baphatlalatsi bohle ba tlaehang litaba tsa paramente ba lokela ho ba le boitsebiso bo ba lumellang ho sebetsa sebakeng seo, ho buisana le raliphatlalatsi e bang motho a hloka tlhakisetso litabeng tse itseng kapa ho netefatsa le ho bona hore bophatlalatsi bo fuoa litaba tsohle tse tšohliloeng paramenteng ka nako, baphatlalatsi

ba tla koetlisoa ha beli ka selemo le tse ling tse ngata.

Lebitsong la APPN, Pinki Moletsane o hlalositse hore ketsahalo ena e t'lo holisa mesebetsi oa baphatlalatsi, likamano le tšebetso e tsoileng matsohong nakong ea ho tlaeha litaba tsa paramente, 'me tebello ke hore ba fumane litaba tseo ba li hlokoang ka nako e nepahetseng.

Motlatsi oa Mollula-Setulo MISA Lesotho, Celinah Letekeka, o lebohile Ofisi ea Motsamaisi oa Lipuisano ka ho ela hloko bophatlalatsi le ho batalatsa mabala molemong oa botlalehi ba litaba bo topileng. A re seo ba se hlokoang ke hore baphatlalatsi ba fumane litaba ka nako eohle, molemong oa ho fepela sechaba ka tseo se li hlokoang. A re baphatlalatsi ba ngole litaba le ho li bua ka tsela e hlompang Litokelo tsa Mantlha tsa Batho le molemong oa botlalehi bo fanang ka seriti kahar'a sechaba.



# Paballo ea makhulo le mekhoabo

## Nthabeleng Seitlheko

**B**asotho ba lokela ho nka boikarabello ho baballa mekhoabo le makhulo e le karolo ea ho hlola liphephetso tse bakoang ke phetoho ea boemo ba leholimo, le paballo ea tikoloho e ntlafatseng molemong oa ho boloka boieane ba tlhohleho. Litaba tsena li boletsoe ke Mookameli oa Meralo Mokhatlong oa Lintlafatso Maloting a ka Boroa a Lesotho (SMARTD) **Fako Fako, puisanong le Koranta ka la 5 Hlakola monongoaha.**

O re ba sebetsana le ho matlafatsa makhulo, paballo ea tikoloho le tlhokomelo ea

lo li noellang ho lona li sa kenye maoto, 'me le akareletitse mefuta eohle ea liphoofole, hape le ea hloekisoa hore le se ke la kibeha.

Har'a melemo e fumanehileng polokong ea mekhoabo ona, ke hore lihoai li se li nolofalloa ke ho nka metsi letamong ho noesetsa ka ona, liliba li lula li kolla, boieane ba tlhohleho bo khutlile le naha e bonahala e apara. A re ho bohlokoa ho baballa mekhoabo hobane hore linoka le linokana li lule li phalla ke ka lebaka la mekhoabo, joalokaha Naha ea Lesotho e le mohloli oa metsi a fepelang Sengu 'me metsi ao a fepela linaha tsa Namibia, Afrika Boroa le Botswana, 'me sechaba se sengata se ka timela e bang Lesotho le iphapanyetsa boemo bona.

O re mekhoabo e re thusa hore loanela khahlanong le bo-



lu (GEF) e kenngoang tšebetsong ke UNDP, Nthabiseng Majara, o hlalositse hore kahar'a UNDP ho na le letlole la GEF le tšehetsang Mokhatlo oa SMARTD, ba boetse ba fana ka litšehetso ho mekhatlo ea sechaba e ngolisitsoeng

eng sa Tšenekeng, sechaba se utloisisa bohlokoa ba ho baballa tikoholo, mekhoabo le ho apesa tikoholo ea bona. O re e bang mekhoabo eohle e ka baballoa kahar'a naha, seo se tla thusa naha ho lula e na le liphororo tse phoroselang, ho hohela bohahlauli ka lebaka la liphofotsoana tse khutla libakeng tse joalo, ho thusa hore kholeho ea mobu e se ke ea etsahala.

Setho sa Komiti sa Mokhatlo oa Makhulo Tšenekeng Kobeli Adoro, o hlalositse hore ho ntlafatsoa ha makhulo ho ba thusitse hobane ba se ba atleha ho hlola komello, pokello ea metsi e lula e le teng, mekhoabo e tsoere mehloli metsi a lula a le mangata. O re kamor'a thuto eo ba e filoeng le SMARTD ba bone phetoho, hobane ha ho na nako eo ba llang ka tlhokahalo ea metsi le balisana ba se ba lisetsa hole le mekhoabo le ho noesa libakeng tse khethiloeng. O re esale ba qala tšebetso ena ka sselemo sa 2020, ba se ba tsebe ho iphelisa hobane ba Rupertsoe le ka mekhoea ea boitšematlelo le temo e ntlafatseng.

Mokanselara oa Tšenekeng, Lekhula Ntai, o hlalositse hore phetoho e teng ke hore esale makhulo a baballeha le me-

hoabo tikoholo e apere, metsi a mangata ha pele nakong tsa komello e boima ba ne ba hloka metsi. O re batho ba ne ba sa lemohe bohlokoa ba mekhoabo ka ho lisetsa ho eona, empa ka thuto e lulang e fuoa sechaba sa habo ke mokhatlo ona, thuto e se e thophothetse.

O re ba motlotlo hore lihoai li etsa chai e kamor'a tšebetso ena hobane mongobo o lula o le teng, haholo lihoai tseo masimo a tsona a leng haufi le mekhoabo. O re le bona ba tl'o lula ba nka boikarabello ho thusa sechaba ho utloisisa bohlokoa ba mekhoabo hobane ba fuoe thuto e lekaneng.

O re ka lebaka la tšebetso ena sebaka sena e tla ba mohlala o motle libakeng tse ngata hore Basotho ba baballe mekhoabo le tikoloho tsa bo bona.

Morero ona o etsoang ke Mokhatlo oa Lintlafatso Maloting a ka Boroa SMARTD, o shebaneng le ntlafatso, polokeho le paballo ea mekhoabo, tikoloho, makhulo, boitšematlelo ba sechaba ho kenyeletsa le temo e ntlafatseng hara tse ling, o tšehelitsoe ka lichelete ke letlole la lithuso la litaba tse amanang le tšebeliso e ntle ea tikoloho le paballo ea makhulo tlasa sekhele sa UNDP.



mekhoabo, 'me ba kopana le sechaba ho fana ka lithuto ho tseba ho laola boemo pele tsšnyo e etsahala, kapa moo ho seng ho senyehile ba lokisa 'moho. O re hang ho ba ba qale tšebetso ena ea tlhokomelo ea mekhoabo Tšenekeng hajoale mekhoabo oo o apere ka 100%, khoholeho ea mobu ha e sa etsahela ebile ho se ho na le mefuta e mecha ea joang le lehlaka le neng le sa hlahe sebakeng se joalo.

Fako o re nalane ea sebakaseo e supa esale ho se lehlaka ho hang sebakeng empa kamor'a hore sebaka seo se baballoe le liphofotsoana tseo ba li qetetseng khale li khutlile. O re pele ba qala tšebetso, mekhoabo o ne o se o itoanela kaha ho ne ho se ho na le letangoana le neng le hlaha moholi sebakeng seo pele mekhoabo o baballoa, 'me ho se ho se joalo.

A bontša nakong ea komello sechaba sa moo se ne se hloka metsi, empa hona joale metsi a lula a le teng, kaha ba ahile letangoana leo liphoofo-

emo ba phetoho ea leholimo, 'me ha e sa baballoe 'moho le tikoloho li tl'o qetella li itoanetse, hoo le mobu o manoni o tla hoholoa ke metsi hobane ho se na mokhoa oa hore o itsoarelle. A re naha ha e apere ka nepo ho emisa khoholeho ea mobu, 'metsi a monyela fatše ha fete feela.

O re hore mosebetsi o etsahale ka matla ba kopana le balisana, mekhatlo ea pholiso, likomiti tsa sechaba le marena ho fana ka thuto le ho aha likamano lipakeng tsa marena le makanselara, ba tsamaisa litaba tsa mekhoabo 'moho le litaba tsa boipheliso, hore sechaba se tsebe se lokela ho itšematlela joang le ho khotlaetsa temo ea lifate tsa litholoana. A re ba fapakana le mafapha a mang ka hore bona ha ba etse lifato-fato ba etsa hore leha batseteli ba se ba le sieo, Basotho ba tsebe ho tsoelapele ka merero ea bona.

Mohokahanyi oa naha oa letlole la lithuso la litaba tse amanang le tšebeliso e ntle ea tikoloho le paballo ea makho-

ka molao Lesotho. O re ho fokotsa khoholeho ea mobu ho bohlokoa hore tikoloho e baballehe le ho apara ka lina-ko tsohle le mekhoabo kaha e thusa polokehong ea boieane ba tlhohleho le metsi.

O re ba bone phetoho e khoholeho tšebetsong e entsoeng ke mokhatlo ona, hobane boieane ba tlhohleho bo khutlile sebak-

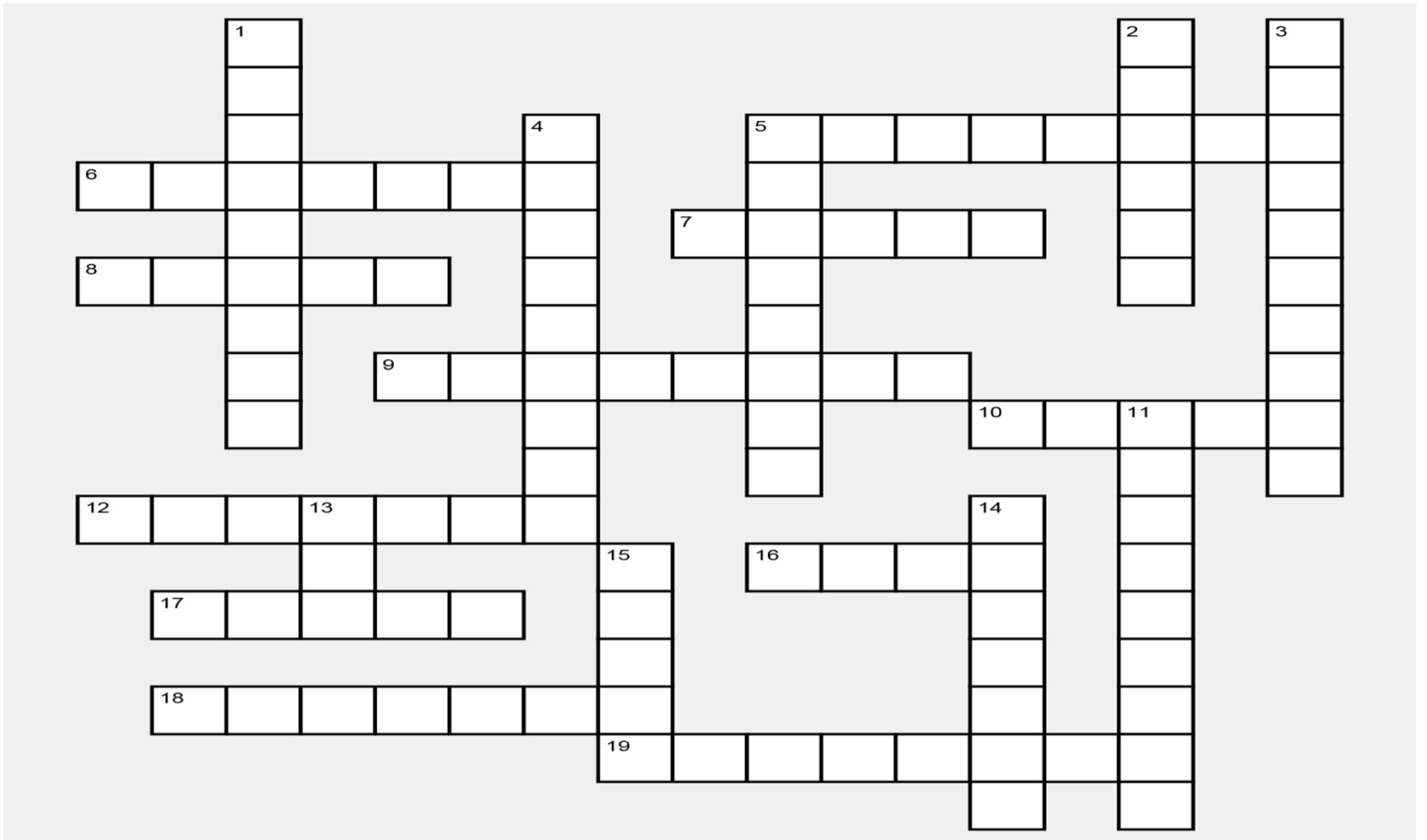






# MOB KIDDS EDUTAINMENT

## Puzzle MOB 92-4521



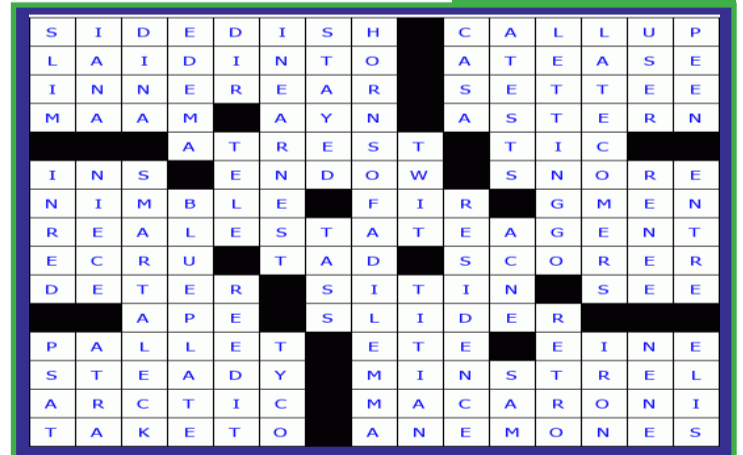
### ACROSS

- 5) Nut collector
- 6) Emu's cousin
- 7) Bullwinkle, for one
- 8) Centaur, in part
- 9) Aquarium favorite
- 10) Sea spouter
- 12) Barnyard bird
- 16) Fox's prey
- 17) Furry swimmer
- 18) Bird with flippers
- 19) Aussie hopper

### DOWN

- 1) Monarch, e.g.
- 2) Slowpoke
- 3) Lizard's relative
- 4) Quick change artist?
- 5) Desert stinger
- 11) Everglades denizen
- 13) Alley \_\_\_\_
- 14) Spotted stalker
- 15) Odor emitter

### SOLUTION 92-4520



## DID YOU KNOW?

### Kids Environment Kids Health Impact of weather



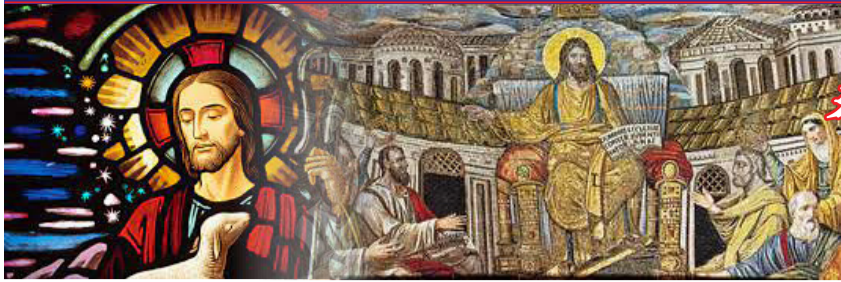
*Weather describes outside conditions in a specific place at a certain time. For example, if it's raining now, that's a way to describe today's weather. Rain, snow, wind, hurricanes, and tornadoes are all weather events.*

**C**hances are you've lived through some severe weather events. Thunderstorms, for example, can awe us with their brilliant lightning shows and deafening booms of thunder. Can you imagine them getting brighter or louder?

Scientists have learned that increases in the Earth's average temperature can affect local weather patterns across the world. They have observed unusual changes recently and warn that severe weather events could happen more often and last longer.

Wherever it happens, extreme weather can harm human health as well as damage crops, property, animal habitats, and economies. Scientists are studying these effects and looking at ways we can lessen their impact.





# TSA KEREKE

## Babishopo ba itlhahloba

Tšelisotho

**M**obishopo oa Leribe, ebile e le Molula-Setulo oa Seboka sa Babishopo ba Kereke e Katholike Lesotho, (LCBC) Mohlomphehi Augustinus Bane OMI, o butse ka molao phutheho ea selemo le selemo ea Babishopo ba Kereke e Katholike Lesotho, tšebeletsong e neng e tšoaretsoe Holong ea Sekolo se Phahameng sa 'Mabathoana, Maseru, ka la 5 Hloakola monongoaha.

H'a hlalosa mohoo oa selemo sena, Moarekabishopo oa Tikoloho e Kholo ea Maseru, Mobatsehi Tlali Ge-

morapeli Thesele! Khotso ke khaitsele ea ka. Ke tsona tseo re li hopolang tse amanang le lilemo tsena tse 200."

A boela a supa hore ka mohoo ona, Kereke e Katholike Naheng ea Lesotho e hetla morao ho sheba maputolo a eona ho tloha e sale e fihlile ka selemo sa 1862. A re e na le litsi tse fapakaneng kahar'a naha tse kenyeletsang, Litsi tsa Thuto, Litsi tsa Bophelo le tsa Mesebetsi ea Matsoho. A tiisa hore Naha le Kereke li lokela ho hopola tsamaiso ea Morena Moshoeshe I ka ho boulela le ho laba-labela khotso le bonngoe ba sechaba.

Lebitsong la Lekhotla la Likereke Leostho (CCL), Mobishopo oa Kereke ea Chache Lesotho, Mohlomphehi Vicentia Refiloe Kgabe o itse ka lilemo tsena tse

ngatana-ngoe, e seng ho ba arola. A qetella ka ho fana ka molaetsa oa khotatso ho Kereke e Katholike oa hore e tsoelepele ho etella sechaba sa Morena Molimo pele ka matla a maholo.

Tona-Kholo ea Lesotho, e thoholelitse Kereke e Katholike ka ho kenya letsoho ntlafatsong ea thuto kahar'a naha, ka khaho ea litsi tse fapakaneng tsa thuto tse kenyeletsang hara tse ling Sekolo se Seholo sa Sechaba (NUL), likolo tse ngata tsa boemo bo Bohareng, tse Phahameng le tsa Mathomo. A supa hore Naha ea Lesotho e boetse e na le liimahale tse ahiloeng ke Kereke tse kang lipetlele le litsi tsa kokelo, e le ho ntlafatsa bophelo ba sechaba sa Basotho.



rard Lerotholi OMI o itse haele mona Basotho ba keteka lilemo tse 200 e le sechaba, Morena Moshoeshe I o re siile ka lefa le lehlo la ho ba Basotho, "re batho har'a lichaba tse ling ka puo le ka puso le ka maele a bohlokoa a reng; o ka nketsang ha e ahe motse, motse ho ahoa oa

200 sechaba sa Basotho se thehiloe, likereke li lokela ho sebetsa 'moho le ho rala hore na li ka tlisa pholo joang. A re likereke ka ho fapakana le Basotho ka kakaretso ba lokela ho beha kapele moketeng ona, morero oa likhonthaletso tsa ho tlamahanya Basotho 'moho ho ba etsa

A re Kereke e boetse ea e-ba bohlokoa hape ho kenya letsoho la thuto leanong la ho tlisa khotso le botsitso, e le ho tsitsisa metho ea puso ea sechaba ka sechaba molemong oa sechaba, le ho bona hore boemo ba lipolotiki tsa naha ena eba tse tsoelang sechaba molemo.

## 2023-2024 SELEMO B

Sontaha sa 6 har'a selemo

Levitike 13,1-2.44-46

Pesalema 31

Ba-Korinthe 10,31-11,1

Mareka 1,40-45



**Khothatso**

**Re thuse ho lula le uena**

Kajeno le fumana molaetsa oa hore na ho ne ho hloka hlahala'ng mehleng ea Moshe ho ba pel'a Morena le hore na kajeno ho hloka halang. Le hoja tse ling tsa lintho li fetohile, empa Ntate ea Maholimong kaha o lerato o leka ka litsela tsohle ho etsa hore ho be bobebe ho filha ho Eena.

Thuto ea Pele e bontša hore mehleng eo motho h'a ne a e-na le bothata ba letlalo o ne a tlosoa sechabeng hobane ho ne ho thoe ha hloeka, a bile a lebeletsoe ho itsoara ka tsela e itseng. Ho bohlokoa ho ela hloko hore Khaolong ea 13:1-44 Bukeng ea Levitike ho sebelisoa lentsoe la Seheberu e leng "Sara'at" le bolelang lefu le folang e se lepera. Mafu a joalo a ne a nkoa a ka tšoaetsana ka hona motho a lokela ho arohana le batho, le tumelo le eona e ne nka motho ea joalo a se na tokelo ea ho rapela Morena.

Ha motho a ne a belaeloa ka hore letlalo la hae ha lea hloeka o ne a romelloa ho moprista ho mo hlahloba, 'me eena o ne a etsa tsohle e se joaloka ngaka empa joaloka moahloli ea hlalolang Molao oa Moshe. Haeba a kholisehile hore motho ea joalo a ka ba kotsi o ne a tlosoa sechabeng nako ea beke. (Levitike 13:21, 26) Motho ea joalo o ne a apara liphahlo tse tabohileng, a tlohela moriri o sa kangoa, a koahela pounama ea hae ebe o hoa ka lentsoe le phefa o re; "Ha kea hloeka!" Sena se ne se etsahala hofihlela a folile.

Ha re tla tabeng ea moea le tsela eo Lisakramente tse Halalelang li ajoang ka eona motho ea lutseng sebeng a bile a sa amohela Sakramente ea Pako, ha lumelloa ho amohela Sakramente e Halalelang ea Eukariste. E le hore motho a be pela Morena o lokela ho hloeka ka ho ba boemong ba grasia. Matsatsing ana Kereke e Katholike ha e sa khesa le ho behella batho ba joalo kathoko, le hoja e sa lumellane le liketso tsa bona ka lerato lohle e-ea ba rapella joaloka Kriste a ile a ba rata le ho ba shoela molemong oa pholoho ea bona. Ka tumelo ea hore bao ba tla folisoa ka grasia ea Morena joaloka ba ileng ba fola lefung la letlalo mehleng ea Moshe.

Paulosi Lengolong la Pele ho Ba-Korinthe (10:23-11:1) o bua ka lerato e le molao oa pele oo Bakriste ba lokelang ho phela ka ona. Lerato le lokela ho laola boitsoaro 'moho le likamano tsa bona. Le hoja lintho tse ling li lumelletsoe ha se tsohle tse lokileng. Ho lumellehile hore motho a ka noa joala empa bona joala ha bo thuse motho ho hola moeeng. Mebuso e ka lumella hore ho bolaoe masea a e-s'o hlahe, empa seo ha sea lumelleha kapel'a mahlo a Morena.

Boitsoaro ba Bokriste bo lokileng ha bo lumelle hore Bakriste ba utloise ba bang bohloko, empa ba lebeletsoe ho ba basebetsi ba bona. Mohlala ke hore motho a ka khetha ho apara ka tsela eo a e ratang 'me a re "Ha ke tsotelle hore na motho o re'ng" empa ka lebaka la Bokriste ba hae o nahanela maikutlo a batho ba bang. Haeba ketso e joalo e ka sitisa ba bang ho rapela ka tsoanelo eo h'a etse joalo.

Evangelii e tsoere melaetsa ea bohlokoa e meraro, oa pele ke hore pholiso ea molepera e bontša hore matla le mohau oa Morena Jesu, a kenyeletsa bohle le bao Molao oa Moshe o ba beheletseng kathoko. Oa bobeli ke hore Kriste o ile a joetsa eo ea folisitsoeng ho se bolele taba eo. Lebaka ke hore batho ba bangata ba ne ba lebeletse ho tla ha 'muso oa lefatše. Oa boraro ke hore motho ea amohetseng Sakramente ea Tlhatsuo o lokela ho phatlalatsa molaetsa o molemo ka bolokolohi bohle, e leng seo molepera a se entseng. Ketso ena ea hae e ile ea sitisa Kriste ho ruta literotsoaneng tse haufi hobane batho ba ne ba batla ho mo etsa khosi ea bona.

## Bahalaleli har'a Beke

- |    |         |                       |
|----|---------|-----------------------|
| 12 | Hlakola | Julian                |
| 13 | Hlakola | Huno                  |
| 14 | Hlakola | LABORARO LA MOLORA    |
| 15 | Hlakola | Labone la Molora      |
| 16 | Hlakola | Labohlano la Molora   |
| 17 | Hlakola | Labotselela la Molora |



# Papali ea Darts e'a hola

## Tšelisotho Thakholi

**R**aliphatlatso oa Mokhatlo oa Lesotho oa Papali ea Darts(LDA), Monghali Lephatoana Sekhele o re hang kamor'a 'moka oa Komiti e Kholo oa boitliahlobo le ho etsa meralo ea bointlafatso, o tšoaretsong Setsing sa Sesole, Makoanyane, ba tliil'o tsoelapele ho holisa le ho matlafatsa papali ea Darts ka ho kena letšolong la ho potoloha le naha, ho e tsosolosa bocha lihlopheng tse teng literekeng. O buile tsena puisanong le Koranta ka la 6 Hlakola monongoaha.

O hlalositse hore ba se ba hatetse pele haholo, ka morero ona oa ho ea theha lihlopha tse ncha le ho tsosolosa tse teng, kaha ba tliil'o sebelisa chelete eo ba e abeloang ke LSRC ho bona hore papali ena e'a hola. Ka hona, a re ho oa lokela hore ba tsoe ka likanta tsohle tsa naha, haholo ho etela likolo tsa Mathomo, tse Bohareng le tse Phahameng ho jala molaetsa ka papali ena e nkoang e le ea batho ba ithapollang feela matlong a thitelo, empa ho se joalo.

A tiisa hore khato ena ha e na ho holisa papali feela, empa e tla boela e fofonela talenta e ka noesetsoang hore e tle e iponahatse le ho sebelisoa kahare le kantle ho naha. A re mamati a butsoe a hore bana ba Basotho ba nang le boiphihlelo papaling ea Darts, ba ka kenela litholisano kantle ho naha, e le o mong oa mekhoha ea boipheliso le ho itsebahatsa mathathamong a Tikoloho ea Afrika le lefatše papaling ea Darts. A re Naha ea Lesotho haesale e ntse e ipabola papaling ena, empa bothata bo boholo ke ho hloka tšehetso ho tsoa ho bahoebi le bafani, kaha e le karolo e 'ngoe e ka thusang ho kenya letsoho kholong ea papali ena.

A re o mong oa merero ea bona oo ba atlehileng ho fihlela ke ho bona lipalo li ntse li phahama tsa basali le banana. Ka holimo ho tsohle, a re morero o moholo ke ho ntšha papali ena kahare ho matlo a rekisang tai kaha sena se ama kholo ea eona, 'me ba ntse ba etsa likopo ho Lekala la Lipapali

ho aheloa libaka tseo ba ka bapallang ho tsona.

A re har'a tse ling tse haellang ke tšehetso ea lichelete ho thusa mekhetso ea bona ea naha ho ea qothisana lehlokoa le ea linaha tse ling. A etsa mohla-la ka mekhetso oa bashanyana le banana o neng o lokela ho ea bapala Naheng ea Zambia ngoahola, empa oa hlolisoa ke tlhokahalo ea lichelete. "Ketsahalo tsa mofuta ona li lia bana moea, ebe ba se ba nyahlatsa lipapali ba khetha ho etsa litlolo tsa molao. Li boetse li ama kholo ea papali ka boeona." O boletse joalo a bile a kopa bahoebi, bafani, mekhatlo e ikemetseng le batho bohle ho etsa letsoho la monna, e le hore bana ba Basotho ba tle ba tsebe ho iphelisa, ka litalenta tsa bona, ba sa hloke ho batla mesebetsi.



## President ea CAF e fana ka matšelisano

### Tšelisotho Thakholi

**P**resident ea Mokhatlo oa Bolo oa Afrika (CAF), Dr. Pratrice Motsepe o rometse molaetsa oa hae oa matšelisano ho President ea Mokhatlo o Tsamaisang Bolo Lesotho (LeFA) Adv. Salemane Phafane le ho lelapa la bolo ea maoto kaofela, kamor'a lefu la eo e neng e le sebapali sa Lioli ebile e le mokoetlisi oa mehleng oa Sehlopha sa Naha sa Likuena, Monghali Moses Maliehe. Mofu o timetse ka la 3 Hlakola monongoaha kamor'a bokulo ba nako e telele.

Molaetsa oa hae oa mats'eliso o baleha tjena: "Ke kopa o fetise matšelisano a ka ho tsoa botebong ba pelo ea ka ho lelapa la Moses Maliehe, metsoalle, basebetsi 'moho, lelapa la bolo le LeFA. Morena Molimo a le tšelisane bohle ka tahlehelo ena e kana-kana."

Ho ea ka ba bang bao a sebelitseng le eena, ka lebaka la mesebetsi oa hae papaling ea bolo ea maoto lihlopheng tseo e bileng mokoetlisi ho tsona tse kang, Lioli, Matlama le tse



ling tsa Naha ea Afrika Boroa, LeFA e ile ea khahloa ke mesebetsi oa hae, 'me ea mo bitsa ho tla sebetsa le eena. Ka hona o sebelitse lihlopheng tse fapakaneng tsa naha tse kang Sehlopha sa Naha sa U/20 le se Seholo sa Likuena.

Ba re ebile motho ea matla haholo ea neng a e-na le makhabane a bokoetlisi ba papali ea bolo ea maoto. Ba boela ba re ebile motho ea neng a e-na le lerato le leholo litabeng tsa bokoetlisi

le papali ea bolo. "Re sebelitse hantle haholo le eena, kaha ka mehla re ne re ba ntsoeleng ho se na likhang ha re ne re bopa sehlopha sefe kapa sefe sa naha." Ba rialo

Ba phethela ka hore papali ea bolo ea maoto e lahlehetsoe haholo ke kapa ena. "Hantle re ile ra qala ho laheleloa le ho utloa bosieo ba hae, nakong eo a neng a qala ho kula, empa re ne re ntse re e-na le tšepo e kholo ea hore o

tla fola a tsebe ho khutlela mesebetsing. Empa Molimo o phethile thato ea hae. Molimo ha a tsekisoe."

Khalala ena e bile sebapali se hloahloa sa Lioli, hamorao ea eba mokoetlisi

oa sona. A koetlisa Sehlopha sa Matlama le lihlopha tse fapakaneng tsa naha tse kang Sehlopha sa U/20 sa B-Team se neng se tsejoa haholo ka lebitso la Special Force. O ile a etelapele Sehlopha sa Likuena ka selemo sa 2016 moo sehlopha se ileng sa khutla ho seka-makhaolakhang a Mohope oa COSAFA. Moea oa hae le meea ea balumeli bohle ba faletseng, o ke o phomole ka khotso ka mohau oa Molimo.



# Swallows e bula lebala

## Tseliso Thakholi

Ebile litlatse, thabo le monyaka habo Mafokotsane, Mazenod, ka la 3 Hlakola monongoaha, ha li khalala tsa bolo ea maoto tsa Sehlopha sa Swallows li bula lebala la tsona le nt-lafalitsoeng lekhetlo la pele, ka papali ea Liki ea A Division khahlanong le Members, moo li ileng tsa tsoa ka lebaleng li pitikisa mahe (0-0).

Batšehetsi ba Swallows ba fihlile lebaleng moea o phahame ba e-na le tumelo ea hore lekhetlong lena, Members e tlii'o kopana le pela li falla kaha mokhahlelong oa pele oa Liki, e ile ea tsoa ka lesoba la nale ha e ne e sasara Swallows ka thupa e bohloko ea 1-0, ha habo eona Machekoaneng. Empa e re kaha bolo e thetshela moo e ratang ho ile ha bonahala e sa le sethathong hore lihlopha ka bobeli li tlii'o bapala ka ho lekana, 'me ha fela ha eba joalo.

Lihlopha tsena ha li qala ka bobeli li ne li hlile li le foofo, empa Members e ne e shebahala e tseba ho nelehetsana bolo ka mokhoa o tšepisang hore e ka hlaba ntlha. Ba sitisitsoe ke mola o kamorao oa Swallows o neng o le matla haholo. Mohlaba-lintlha oa Swallows Mohau Khali ba ile ba mo tima sealolo a ba a tsoa karolong ea bobeli ea papali.

Kamor'a nako ea khfutso, bobeli lihlopha li ile tsa etsa liphetoho ho leka ho matlafatsa lihlopha tsa tsona. Ke mona moo Members e neng e shebahala e ka e ka 'na ea hlaba ntlha, kaha mola o kamorao oa Swallows o ne o se o le tlasa khatello e matla. Members e se e sa ba fe khfutso ho fihlela papali eba e fela ho se nko ho tsoa lamina.

Ho ea ka mokoetlisi oa Swallows, Shalane Lehohla o re taba e teng eo a sa e tsebeng, eo e leng lekunutu le lehlo lipakeng tsa lihlopha tsena tse peli. "Hoba kamehla leha re ka ba ra etsa lintho tse ngata nakong ea boikoetliso lebaleng, ra ba ra lumellana ka tsona ha ba fihla ka lebaleng ba etsa se fapakaneng le seo re lumellaneng ka sona hobane feela re bapala le Members." O boletse joalo a bile a eketsa ka hore taba ena eo a sa e tsebeng e hlile e bapalla ka lihlohang tsa libapali tse ngata tsa hae.

"Ha ke tsebe hore na ebe ba bapala ka sekhotso le setsoalle, 'me taba ena ha e hloke bakoetlisi feela e batla hore re e bokanele kaofela, e le hore re tsebe ho e ntša ka metso." A rialo.

A re qholotso e 'ngoe e kholo e ba ferekanyang e etsang hore sehlopha sa bona se se ke sa e-ba le botsitso ke ho kenngoa ha palo ea libapali tse tharo tsa U/20 ka lebaleng. "Ka nako e 'ngoe e se e le ho ba kenya feela hore ba bapale e seng hore na ba ka thusa sehlopha ho koala kae." A tiisa hore taba ena e hlile ke ea tse ling tse fang sehlopha mathata a maholo. A thoholetsa bohle ba kentseng letsoho tokisong ea lebala, kaha le tlii'o thusa sehlopha ho hapa libapali tsa sona tse setseng kaha e le la pele la lihlopha tsa A Division le maemong a matle.



## E otlolloa e sa le metsi

### Tseliso Thakholi

Papali ea Basketball ke ea tse ling tsa lipapali tse holang ka potlako e kholo kahar'a naha. Ke papali e ratoang haholo joaloka bolo ea maoto matsatsing ana. Re ile ra buisana le sebakali sa Liki e Kholo ea Likolo tsa Mahlale le Mesebetsi ea Matsoho sa Lerotholi Polytechnic (LP), Abuti Lifomo Moluoane ea ntseng a le monyenyanane haholo lilemong, empa a se a bontša talenta le menyabuketso papaling ea Basketball nakong ena eo a ntseng a bapalla LP.

### U qalile neng ho bapala



### la Basketball?

Ke ne ke sa le monyenyanane haholo lilemong ha ke ne ke qala ho bapala papali ea Basketball, kaha ke ne ke le lilemo li hlano ka selemo sa 2010, nakong eo ke neng ke lula Fokothi. Eaba kamor'a moo ha ke le lilemo li 14 ka kena sehlopheng se ntseng se thuthuha sa LP. Ha pele ho mona ke ile ka ea bapala bolo ea maoto sehlopheng se senyenyanane sa Kick-4Life, empa ka khetha ho e tlohela.

### Hobaneng u ile oa khetha ho tlohela bolo?

Ke holetse kahare ho papali ea Basketball, 'me ke ne ke e-na le lerato la eona. Ho feta mona haesale e le pa-

pali eo ke e ratang. Ke boetse hape ke rata LP haholo.

### Joale u ntse u le sekolong hajoale?

Ke ntse ke le hona teng ke etsa sehlopha sa pele, 'me ke bile le lehlohonolo la ho bapalla Sehlopha se Sehlo sa Basketball.

### Moo u leng teng hajoale u ikutloa joang?

Ke thabile haholo e bile ke ikutloa ke lokolohile haholo, ho ba LP ke sehlopha seo ke holetseng kahar'a sona. Esale e le takatso ea ka ho se bapalla. Kea bona hore ehlile ho na le moo nka eang ka talenta ena ea ka. Ka mantsoe a mang ke entse qeto e nepahetseng, 'me nke ke ka tloha sehlopheng sena.

### Ho etsahetseng hore e be u qeteletse u sa ea papaling ea bolo, empa o qalile ho e bapala?

Ke ile ka e bapala empa ha se papali eo ke neng ke e-na le lerato la eona. Hape ntho e ileng ea etsa hore ke hloke lerato ho eona ke hobane ke ile ka robeha, 'me ka tlameha ho e tlohela. Lerato la ka haesale le ntse le le papaling ea Basketball.

### Likatlheho tsa hau papaling ea Basketball ke life?

Basketball e nkholisitse e entse hore ke be motho e nang le boitsoaro. Boteng ba ka re ile ra hapa Liki ea Basketball lilemo tse peli tse latellanang. Ka fumana khau ea ho ba Young Athlete of the Year. Ka kene-la litlholisano tsa Youth Games moo le teng ke ileng

ka ipabola haholo ka papali e tsoileng matsoho.

### U ka thabela ho khetheloa sehlopheng sa naha?

Ke takatso ea sebakali se seng le se seng se sebet-sang ka thata joaloka 'na hore se iphumane se bapalla Sehlopha sa naha, 'me haeba papali ea ka e khahlile bakoetlisi ke tla khethoa, empa haeba ha ho joalo ba khethiloeng ba se ba tla etsa mosebetsi ka bokhabane.

### Mokoetlisi eo u mo ratang haholo ke mang?

H'a mong ba 'maloa empa ke Tumelo Mara ea ileng a ntataisa ho fihlela mona moo ke seng ke le hona teng, ka ho mpha monyetla oa ho bapala Basketball ke le lilemo li 14. E mong ke Phakoa Moiloa ha ke le sehlopheng sa naha sa papali ea Basketball, le eena a ntataisa le ho nkholisa papaling ena.

### U ka thabela ho bapalla sehlopha sefe kantle ho naha?

Nka thabela ho bapalla tse peli, e leng Golden State Warriors kapa Bostan Celtic tsa MBA.

### Mantsoe a hau a ho qetela ho ba ka ratang ho bapala Basketball ke afe?

Nka ba fa mantsoe a latelang, ba rate seo ba se etsang, 'me ba etse se tla holisa litlenta tsa bona. Empa ha ba bapala Basketball joaloka 'na tjena, boitsoaro ba motho kahare le ka thoko ho mabala ke ntho ea bohlokoa.